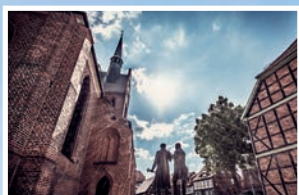


# //AKTIV Atlas

für die Region Grabow - Ludwigslust - Neustadt-Glewe



Wandern, Rad-  
fahren, Burgen und  
Schlösser erkunden  
und vieles mehr...



**Städte  
verbund**

A14  
A24

Ludwigslust • Grabow • Neustadt-Glewe

**+** Tipps für Events, Unter-  
künfte und Gastronomie

“Die zahlreichen Flüsse entlang zu radeln, dabei Fischadler beobachten und ab und an in einer der idyllischen Städtchen Halt machen, wann es mir gefällt - das ist für mich Erholung!”

“

Tina Albert aus Würzburg, macht seit 20 Jahren regelmäßig Aktivurlaub in der Region



# //WEGWEISER

## **3 Willkommen im Städteverbund**

- 4 Grabow
- 6 Ludwigslust
- 8 Neustadt-Glewe

## **10 Events erleben**

## **14 Natur erkunden**

- 15 EntdeckerRouten
- 19 Weitere Radwege
- 21 Weitere Wanderwege
- 22 Reiten
- 24 Wassersport
- 27 Sonstige Aktivitäten

## **30 Regional(es) genießen**

## **38 Kultur + Kunst entdecken**

## **46 Romantisch heiraten**

## **50 Gut schlafen**

## **52 Lecker essen**

## **54 Hits für Kids**

## **56 Kontakt**

## **57 Lage + Anfahrt**

## **58 Impressum**

## **59 Bildnachweis**

# //HERZLICH WILLKOMMEN!

Der Städteverbund ist eine regionale Kooperation der drei Städte **Grabow**, **Ludwigslust** und **Neustadt-Glewe** im Landkreis Ludwigslust-Parchim, liebevoll auch **„Dreiecksgeschichte“** genannt. Bei uns im Städteverbund finden Sie ganz besondere Naherholungsqualitäten und touristische Highlights – und das über den Verlauf eines gesamten Jahres. **Dürfen wir uns vorstellen?**

Die erste im Bunde ist die Stadt **Grabow**: Eine historische Fachwerk-Altstadt, die den süddeutschen Mittelgebirgsregionen in nichts nachsteht: Jugendstilvillen, Handwerkskunst und Industriedenkmäler – maritim mit Stadthafen im Zentrum, umgeben von ausgedehnten Waldgebieten. Grabow ist eine Stadt, die mit Charakter und echtem Unternehmergeist überzeugt.



Oder wie wäre es mit einem Besuch der Stadt **Ludwigslust**? Ein Schloss, so prachtvoll wie Versailles, in einer Kleinstadt in Norddeutschland, mit dem landesweit größten Schlosspark – das ist schon unerwartet. Das Ludwigsluster Schloss birgt eine weitere Besonderheit, die eindrucksvoll die Lebenslust und den Erfindergeist der Region zeigt. So viel sei verraten: Diese Stadt ist wirklich nicht von Pappe!

Die Burgstadt **Neustadt-Glewe** ist die dritte im Bunde, mit ebenso viel Persönlichkeit: Tradition und Geschichte treffen hier auf „Burgwies'n“ und AIRBEAT ONE – mit mehr als 54.000 Besucher\*innen eines der größten Dance-Festivals. Die Stadt kann aber nicht nur feiern: Das „Tor zur Lewitz“, Deutschlands größte zusammenhängende Wiesen- und Weidelandschaft, bietet auch ausgedehnte Rad-, Wasser- und Wanderrouten zum Ausspannen und Erholen.

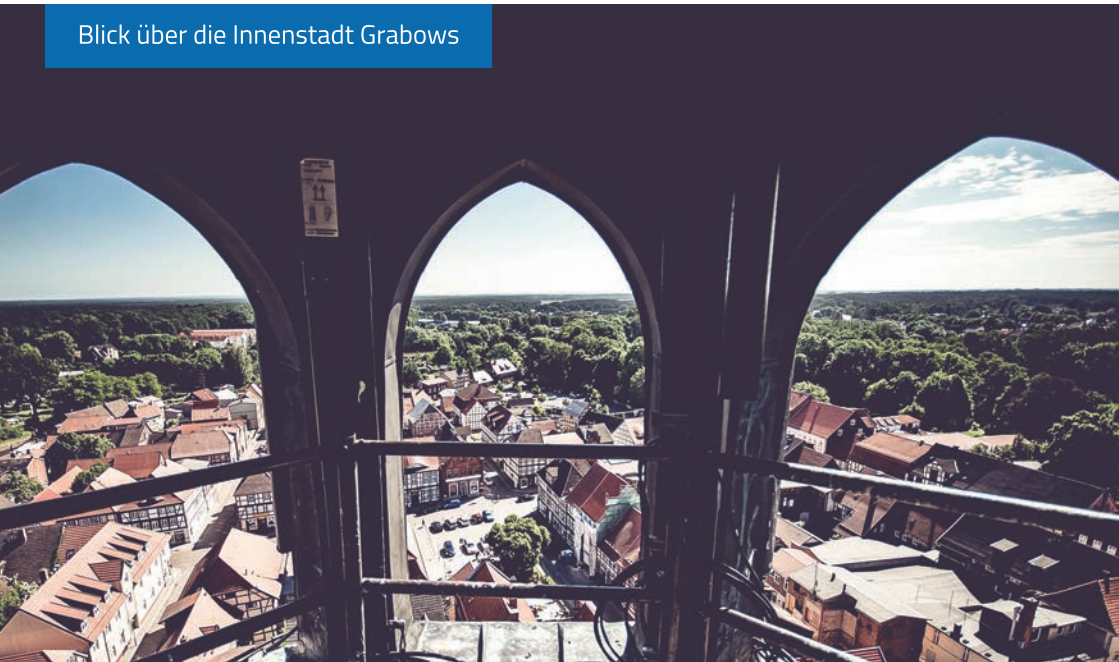


## DIE ERSTE IM BUNDE

# //GRABOW

Die Fachwerkstadt Grabow ist mit ihrer Lage im Tal der schiffbaren Elde und weiteren touristischen Angeboten ein sehr beliebtes Ausflugsziel für Kurzurlauber\*innen. Kommen doch auch Sie vorbei!

Blick über die Innenstadt Grabows



Schon vor 1186 fand Grabow als befestigte **Burg** erste Erwähnung, verschiedenste Gewerke hinterließen ihre Spuren. Zum Ende des Mittelalters war bereits die Rede von einem Bäckeramt und in der Eisenmühle wird der **heimische Raseneisenstein** verarbeitet. Auf das Jahr 1770 geht die Gründung der **Rose-Brauerei** zurück. Knapp 40 Jahre später wurde die **Lederfabrik Staude** eröffnet. Beinahe 150 Jahre wurden in Grabow auch **Goldleisten** zur Vergoldung von Rahmen produziert.

“Bei Grabow und mir war es Liebe auf den ersten Blick. Insbesondere die tollen Fachwerkhäuser hatten es mir angetan. Auch heute bin ich immer noch fasziniert!”

Ernst Schulze, glücklicher Grabower seit 40 Jahren



[www.grabow.de](http://www.grabow.de)  
[www.dreiecksgeschichte.de](http://www.dreiecksgeschichte.de)

## Die „bunte Stadt an der Elde“ heißt Sie willkommen!

Geprägt wird die historische Innenstadt Grabows durch die nahezu geschlossene, farbenfreudige **Fachwerkbauung** des 18. Jahrhunderts – daher wird Grabow auch liebevoll „**bunte Stadt an der Elde**“ genannt. Ladeluken und Balkeninschriften erinnern an Handel und Gewerbe vergangener Zeiten. Zahlreiche Details, wie Freitreppen mit schmiedeeisernen Gittern und meisterhaft gearbeitete Haustüren, unterstreichen die Gestaltungsvielfalt.

Fachwerkhaus an der „Alten Elde“ in Grabow



Events in  
Grabow  
ab S. 10

Rathaus von Grabow



Tipp

Achten Sie in Grabow auf die fünf **Skulpturen bekannter Persönlichkeiten und Figuren**. Sie sollen an die reiche Handwerks- und Industriegeschichte der Stadt erinnern.

Ein Glanzstück im Ensemble stellt das **Rathaus** mit seinem Mansarddach, Dachreitern und seiner doppelläufigen Freitrepp dar.

## DIE ZWEITE IM BUNDE

# //LUDWIGSLUST

Ob Ritterburg, das Geheimnis von Süßwaren oder Barockschloss: Überall in der Region finden sich Zeugnisse aus vergangenen Jahrhunderten. In der Lindenstadt Ludwigslust reichen die Wurzeln bis in das 13. Jahrhundert.

Spätbarocker Herrschersitz: Das Schloss Ludwigslust



Events in  
Ludwigslust  
ab S. 10

Zu dieser Zeit gab es das kleine, bescheidene Dorf Klenow. Der Wald- und Wildreichtum um Klenow zog Herzog Christian Ludwig hierher. Er erbaute ab 1724 ein erstes Jagdschloss und gab dem Ort seinen Namen. Ab 1756 jedoch begann Herzog Friedrich der Fromme, nach wohldurchdachten Plänen an dieser Stelle seine Residenz zu errichten. Mit dem Bau der Hofkirche wurde Ludwigslust im Jahr 1765 zur herzoglichen Residenz. **Schloss und barocke Stadtanlage** vervollständigten nach und nach das barocke Ensemble. Der Ort Klenow jedoch verschwand von der Landkarte.

“Wir waren schon mehrmals hier im wunderschönen Ludwigslust und sind jedes Mal aufs Neue begeistert: freundliche Menschen, großzügige Bedingungen für Camper und und und... Wir kommen gern wieder! “

Familie Haack aus Grevesmühlen



 [www.ludwigslust.de](http://www.ludwigslust.de)  
[www.dreiecksgeschichte.de](http://www.dreiecksgeschichte.de)

## Erleben Sie Ludwigslust - eine Schlosstadt mit Persönlichkeit

Im Schloss machen das gut erhaltene Interieur und verschiedene Sammlungen längst vergangene Zeiten erlebbar. Gleich neben dem Schloss legten Gärtner\*innen einen Landschaftspark an. Seine größte Umgestaltung erfuhr der Park nach Plänen des Gartendirektors Peter Joseph Lenné in den Jahren 1852 bis 1860. Der **Schlosspark** ist heute als Landschaftsschutzgebiet ausgewiesen, das etwa 2.700 Pflanzen- und Tierarten beheimatet. Das Ensemble von Schloss, Park und spätbarocker Stadanlage ist einmalig im Norden Deutschlands. Hier findet man abseits des Alltags natürliche Idylle gepaart mit barockem Charme.

Der zwischen 2008 und 2013 restaurierte Schlosspark erstrahlt in neuem Glanz



### Fact

Hohe Ehrung: Bei der Verleihung des **Europäischen Gartenpreises** des EGHN landete der Ludwigsluster Schlosspark gleich hinter den Hestercombe Gardens (Taunton, GB) auf Platz 2

Stadtkirche Ludwigslust



Unweit des Ludwigluster Schlosses wurde die tempelartige evangelische **Stadtkirche** gebaut - ursprünglich als Hofkirche des Schlosses. Am Altar finden sich sechs große Leuchter, die noch aus der früheren Ludwigsluster Pappmaché-Fabrik stammen. Gemeinsam mit dem Ludwigluster Schloss bildet die Stadtkirche das größte Barockensemble Mecklenburgs.

## DIE DRITTE IM BUNDE

# //NEUSTADT-GLEWE

Die Burgstadt Neustadt-Glewe kann mit ebenso viel Persönlichkeit punkten: Tradition und Geschichte treffen hier auf „Burgwies'n“ und AIRBEAT ONE - mit mehr als 54.000 Besucher\*innen eines der größten Dance-Festivals.

Die Südseite der mittelalterlichen Buranlage

Events in  
Neustadt-  
Glewe  
ab S. 10

Fun  
Fact

Die Geschichte Neustadt-Glewes lässt sich bis in das Jahr 1248 zurückverfolgen. In diesem Jahrhundert entstand auch die große **mittelalterliche Buranlage**, die heute das Wahrzeichen der Stadt darstellt und Austragungsort verschiedener Veranstaltungen ist.

Beim Burgfest 2018 gab es etwas ganz besonderes: **Eine Hochzeit!** Das Brautpaar heiratete zunächst standesamtlich. Anschließend erfolgte die mittelalterliche Trauung im Burginnenhof.

Nicht weit entfernt thront das mittlerweile sanierte und als Hotel und Restaurant genutzte **Schloss Neustadt-Glewe** - eine barocke Anlage im Stil des Klassizismus.

Neben kulturellen Höhepunkten bietet Neustadt-Glewe als **“Tor zur Lewitz”** und durch seine Lage an der Müritz-Elde-Wasserstraße jedoch auch viele Möglichkeiten, die Natur zu genießen - zu Rad, zu Fuß oder zu Wasser.



## Wagen Sie den freien Fall oder tanzen Sie durch die Nacht

Bekannt ist Neustadt-Glewe auch für seinen **Flugplatz**: Hier treffen jegliche Luftsportarten aufeinander. Zudem finden regelmäßig Flugwettbewerbe statt. Im Sommer wird die Fläche des Flughafens bereits seit 18 Jahren zum Zentrum der elektronischen Musikwelt: Beim Dancefestival **AIRBEAT ONE!**

“Auf dem Weg zur Ostsee machen wir jedes Jahr einen längeren Zwischenstopp in Neustadt-Glewe - diesem idyllischen Städtchen am Rande der Lewitz. Ein sehr interessantes Museum mit einer mittelalterlichen unterirdischen Warmluftheizung kann man auf der historischen Burg besichtigen. Im Anschluss entspannt man bei leckerem Kuchen und frischem Kaffee im Burgrestaurant und kann sogar von der Terrasse aus den Burgfalken beobachten. Am Neustädter See beginnen wir immer ganz traditionell unsere Bade-Urlaubs-Saison. Sehr zu empfehlen.“

Bernd K. aus Berlin



Lädt zum Badevergnügen ein: Der Barracuda Beach am Neustädter See

### Ostseestrand-Feeling

Direkt neben der Burg befindet sich der **Neustädter Bootshafen**, ein Wasserwanderrastplatz mit 25 Liegeplätzen und Kanu- und Kajakverleih für begeisterte Freizeitpaddler\*innen. Doch nicht nur die kommen hier auf ihre Kosten, auch Badegäste erfreuen sich im Sommer am kühlen Nass des Sees mit geprüfter Badequalität. Hier punktet der **Barracuda Beach** mit feinem Ostsee-Strandsand.



Gleitschirmfliegen  
in Neustadt-Glewe



[www.neustadt-glewe.de](http://www.neustadt-glewe.de)  
[www.dreiecksgeschichte.de](http://www.dreiecksgeschichte.de)

## VIEL LOS IM STÄDTEVERBUND UND DER REGION

# // UNSERE EVENT-KLASSIKER

## FRÜHLING

März

Ritteressen im Burgrestaurant | [www.burg-neustadt-glewe.de](http://www.burg-neustadt-glewe.de)  
Tag der offenen Töpferei | [www.tag-der-offenen-toepferei.de](http://www.tag-der-offenen-toepferei.de)

April

Lichterfest Grabow | [www.grabow.de](http://www.grabow.de)  
BurgArt Frühlingserwachen | [www.neustadt-glewe.de](http://www.neustadt-glewe.de)  
Österliche Schlossparkführungen | [www.mv-schloesser.de](http://www.mv-schloesser.de)  
Dammer Eldelauf | [www.dammer-eldelauf.de](http://www.dammer-eldelauf.de)  
Osterlunch | [www.erbprinz-ludwigslust.de](http://www.erbprinz-ludwigslust.de)  
Eierausstellung zu Ostern im Ludwigsluster Natureum | [www.naturforschung.info](http://www.naturforschung.info)

Mai

Anbaden am 1. Mai im Waldbad | [www.grabow.de](http://www.grabow.de)  
LULUs FrühlingsZauber Ludwigslust | [www.ludwigslust.de](http://www.ludwigslust.de)  
Barockfest Schlosspark Ludwigslust | [www.schloss-ludwigslust-foerderv.de](http://www.schloss-ludwigslust-foerderv.de)  
Radsternfahrt in die Lewitz | [www.die-lewitz.de](http://www.die-lewitz.de)  
Pferdefestival Redefin | [www.pferdefestival-redefin.de](http://www.pferdefestival-redefin.de)  
Tag der Städtebauförderung | [www.tag-der-staedtebaufoerderung.de](http://www.tag-der-staedtebaufoerderung.de)  
Beachday im Waldbad | [www.grabow.de](http://www.grabow.de)  
Muttertags-Themenbuffet und Pfingstlunch | [www.erbprinz-ludwigslust.de](http://www.erbprinz-ludwigslust.de)  
Südwestmecklenburger Töpfermarkt Friedrichsmoor | [www.toepfermarkt-friedrichsmoor.de](http://www.toepfermarkt-friedrichsmoor.de)  
LebensArt-Ausstellung auf dem Landgestüt Redefin | [www.lebensart-messe.de](http://www.lebensart-messe.de)

## SOMMER

Juni

Burgfest Neustadt-Glewe | [www.neustadt-glewe.de](http://www.neustadt-glewe.de)  
Offene Gärten in MV | [www.offene-gaerten-in-mv.de](http://www.offene-gaerten-in-mv.de)  
Lindenfest Ludwigslust | [www.ludwigslust.de](http://www.ludwigslust.de)  
Schlossgartenlauf Ludwigslust | [www.schlossgartenlauf.de](http://www.schlossgartenlauf.de)  
Kunst: Offen | [www.auf-nach-mv.de](http://www.auf-nach-mv.de)  
Drachenbootrennen im Stadthafen Grabow | [www.grabow.de](http://www.grabow.de)  
Trecker Treck Banzkow | [www.die-lewitz.de](http://www.die-lewitz.de)  
Stadtfest Grabow (mit Drachenbootrennen) | [www.grabow.de](http://www.grabow.de)  
Gillhoff Tage Glaisin | [www.johannes-gillhoff.de](http://www.johannes-gillhoff.de)  
Konzerte der Festspiele Mecklenburg-Vorpommern | [www.festspiele-mv.de](http://www.festspiele-mv.de)

Juli

AIRBEAT ONE Festival Neustadt-Glewe | [www.airbeat-one.de](http://www.airbeat-one.de)  
VW-Bus Festival | [www.barracuda-beach.de](http://www.barracuda-beach.de)  
Museumsfest Schloss Ludwigslust | [www.mv-schloesser.de](http://www.mv-schloesser.de)  
Tag der Industriekultur | [www.metropolregion.hamburg.de](http://www.metropolregion.hamburg.de)  
Badewannenregatta in Banzkow | [www.die-lewitz.de](http://www.die-lewitz.de)  
Konzert Meck Prom | [www.mecklenburgische-staatskapelle.de](http://www.mecklenburgische-staatskapelle.de)

August

Kleines Fest im großen Park | [www.festspiele-mv.de](http://www.festspiele-mv.de)  
Grabower Triathlon im Waldbad | [www.grabow.de](http://www.grabow.de)  
Volleyballcup | [www.barracuda-beach.de](http://www.barracuda-beach.de)

## HERBST

September

**VeloLust Ludwigslust und Region** | [www.ludwigslust.de](http://www.ludwigslust.de)  
**Kunst- & Kulturnacht Ludwigslust (KuKuNa)** | [www.ludwigslust.de](http://www.ludwigslust.de)  
**Sanddorn- und Heidefest Ludwigslust** | [www.pg-storchennest.de](http://www.pg-storchennest.de)  
**Tag des Offenen Denkmals** | [www.tag-des-offenen-denkmals.de](http://www.tag-des-offenen-denkmals.de)  
**Kürbisfest in Jamel** | [www.die-lewitz.de](http://www.die-lewitz.de)  
**Landeswild- und Fischtage MV** | [www.jagdverband.de](http://www.jagdverband.de)  
**Redefiner Hengstparade** | [www.landgestuet-redefin.de](http://www.landgestuet-redefin.de)

Oktober

**BurgArt Goldener Herbst** | [www.neustadt-glewe.de](http://www.neustadt-glewe.de)  
**Tüffelwochen Lewitz** | [www.die-lewitz.de](http://www.die-lewitz.de)  
**Wild-Themenbuffet** | [www.erbprinz-ludwigslust.de](http://www.erbprinz-ludwigslust.de)

November

**Martinimarkt Grabow** | [www.grabow.de](http://www.grabow.de)  
**Abfischen in der Lewitz** | [www.die-lewitz.de](http://www.die-lewitz.de)  
**Ritter\*innenessen im Burgrestaurant** | [www.burg-neustadt-glewe.de](http://www.burg-neustadt-glewe.de)  
**LULUs AdventsMarkt** | [www.ludwigslust.de](http://www.ludwigslust.de)

## WINTER

Dezember

**Ludwigsluster Schlossweihnacht** | [www.schloss-ludwigslust-forderv.de](http://www.schloss-ludwigslust-forderv.de)  
**Burg-Weihnacht** | [www.neustadt-glewe.de](http://www.neustadt-glewe.de)  
**Weihnachtsmarkt am Schützenhaus Grabow** | [www.grabow.de](http://www.grabow.de)  
**Winterzauber auf dem Landgestüt** | [www.landgestuet-redefin.de](http://www.landgestuet-redefin.de)  
**Ritter\*innenessen im Burgrestaurant** | [www.burg-neustadt-glewe.de](http://www.burg-neustadt-glewe.de)  
**Basteln & Backen, Adventslunch, Weihnachtslunch** | [www.erbprinz-ludwigslust.de](http://www.erbprinz-ludwigslust.de)

Januar

**Anbaden an der Störbrücke Banzkow** | [www.die-lewitz.de](http://www.die-lewitz.de)  
**Wintervergnügen/Eisbaden am Neustädter See** | [www.barracuda-beach.de](http://www.barracuda-beach.de)

Februar

**Kinder-Konzert des MV-Landesjugendorchesters**  
**“Große Musik für kleine Ohren”** | [www.landesmusikrat-mv.de](http://www.landesmusikrat-mv.de)  
**Karneval (verschiedene Veranstaltungen)** | [www.techentiner-karneval.de](http://www.techentiner-karneval.de)

durch das Jahr: **Schlosskonzerte** | [www.schloss-ludwigslust-foerderv.de](http://www.schloss-ludwigslust-foerderv.de)  
**Konzerte der Kreismusikschule** | [www.musikschule-lup.de](http://www.musikschule-lup.de)  
**Luna Filmtheater (Kino und mehr....)** | [www.lunafilmtheater.de](http://www.lunafilmtheater.de)  
**Festspiele Mecklenburg-Vorpommern** | <https://festspiele-mv.de/>

Hier finden Sie alle Events in unserer Region - mit weiterführenden Infos und immer aktuell:



**Grabow:** [www.grabow.de](http://www.grabow.de)

**Ludwigslust:** [www.ludwigslust.de](http://www.ludwigslust.de)

**Neustadt-Glewe:** [www.neustadt-glewe.de](http://www.neustadt-glewe.de)

**in der Lewitz:** [www.die-lewitz.de](http://www.die-lewitz.de)

# // EVENTHIGHLIGHTS

// GRABOW



## LICHTERFEST | Kultur- und Einkaufsevent

Das **Lichterfest Grabow** verleiht der Bezeichnung "bunte Stadt an der Elde" nochmal eine ganz andere Bedeutung: Denn zu dem traditionellen Fest in der Innenstadt, das jährlich tausende Besucher\*innen zählt, erstrahlt Grabow in buntem Lichterglanz. Mit unterschiedlichen Lichtarrangements werden der Frühling willkommen geheißen und die Besucher\*innen in Erstaunen versetzt. Für ein ebenso buntes Programm sorgen die vielen Aktionen der Gewerbetreibenden vor Ort sowie Live-Musik auf mehreren Bühnen und jede Menge Kunst und Kultur.

[www.grabow.de](http://www.grabow.de)

// LUDWIGS-LUST



## VeloLust | Retro-Rad-Veranstaltung

Bei dem Radkulturevent "VeloLust" kommen leidenschaftliche Radfahrer\*innen und Vintage-Liebhaber\*innen voll auf ihre Kosten. Es gibt mehrere Routen durch Ludwigslust und Umgebung. Jedoch ohne Zeitnahme o.Ä.: Es geht ums Miteinander, die Kulisse und das Retrofeeling!

[www.ludwigslust.de](http://www.ludwigslust.de)

// NEUSTADT-GLEWE



## BURGFEST | Mittelalterspektakel

Beim **Burgfest** können Sie sich auf eine Zeitreise ins frühe mittelalterliche Leben begeben - ein Spektakel für die ganze Familie. Zu Füßen der Burg schlagen 300 Kämpfer\*innen aus verschiedenen Nationen ein mittelalterliches Lager auf und messen sich im Schwertkampf. Kinder und Familien sind eingeladen, sich an historischen Handwerken auszuprobieren. Feuerspiel, Gaukler\*innen und Musik beleben die Szenerie. Für das leibliche Wohl sorgt mittelalterliches Essen verschiedener Art.

[www.neustadt-glewe.de](http://www.neustadt-glewe.de)

# //WEIHNACHTSZEIT

**Hier wird Ihnen warm ums Herz:  
Erleben Sie den Zauber der Adventszeit  
bei den Weihnachtsmärkten in der Region!**

## WEIHNACHTSMARKT AM SCHÜTZENHAUS

Grabow

[www.grabow.de](http://www.grabow.de)

Hier können sich die Besucher\*innen von einem weihnachtlichen **Kunst- und Bauernmarkt**, einem musikalischen Rahmenprogramm und einem Weihnachtsbaumverkauf begeistern lassen. Für die Kleinen gibt es eine "Bastelstraße".



## LULUs AdventsMarkt LUDWIGSLUST

Schlemmen bei kulinarischem Genuss, Bummeln inmitten kunsthandwerklicher High-Lights und Genießen des kulturellen Weihnachtsprogramms in der Innenstadt von Ludwigslust. Weitere Highlights im wahrsten Sinne sind die erleuchteten Bäume in der Schloßstraße!

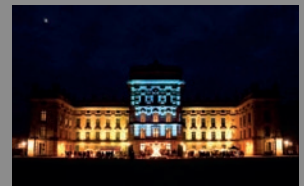
[www.ludwigslust.de](http://www.ludwigslust.de)



## BURGWEIHNACHT Neustadt-Glewe

Am zweiten Adventswochenende wird die **Neustädter Burg** in eine Weihnachts-wunderwelt verzaubert: Eine Modelleisenbahn, eine "kreative Werkstatt" zum Ausprobieren verschiedener Handwerke, Shows, ein Kinderkarussell sowie ein buntes Kinderprogramm erwarten die Besucher\*innen. bei der Burgweihnacht.

[www.neustadt-glewe.de](http://www.neustadt-glewe.de)



## LUDWIGSLUSTER SCHLOSSWEIHNACHT

Dies ist kein gewöhnlicher Weihnachtsmarkt, sondern ein Kulturhappening mit viel Programm, z.B. der Familienführung "**Weihnachten wie zu Herzogs Zeiten**", einem Figurentheater und gemeinsamem Singen. Übrigens: Sie werden von den Mitglieder\*innen des Fördervereins in barocken Gewändern empfangen!

[www.schloss-ludwigs-lust-foerderv.de](http://www.schloss-ludwigs-lust-foerderv.de)

## WINTERZAUBER Landgestüt Redefin

Neben weihnachtlichen Ständen können sich die Besucher\*innen beim **Winterzauber** auf Konzerte in der historischen Großen Reithalle, Voltigiervorführungen und Kunsthandwerk freuen! Auf die Lütten wartet der Weihnachtsmann mit seinem Schlitten!

[www.landgestuet-redefin.de](http://www.landgestuet-redefin.de)



## // NATUR ERKUNDEN

In unserer Region erwartet Sie ein Wechselspiel aus sonnigen Wiesenlandschaften, schattigen Wäldern, Wasserläufen und Fischteichen und einer artenreichen Tierwelt. Zu Land führen ausgebaute Rad-, Reit- und Wanderwege Individualreisende, Aktivurlauber\*innen sowie Naturinteressierte durch die reizvolle Landschaft. Ideale Bedingungen zum Wandern, Radfahren, Reiten, Fliegen und Seelebaumellassen an der frischen Luft. In das Landschafts- und Naturschutzgebiet Lewitz, die größte zusammenhängende Wiesenlandschaft Deutschlands, ist es nur ein Katzensprung!

# //UNTERWEGS MIT DER ENTDECKERROUTEN-APP

Ob zu Fuß oder mit dem Rad: Mit der App "EntdeckerRouten" verpassen Sie kein Highlight. Die App hält insgesamt 9 kleinere und große EntdeckerRouten für Spaziergänger\*innen, Wanderer\*innen und Radfahrer\*innen bereit und leitet Sie per GPS die gewählte Strecke entlang.



9  
verschiedene  
Routen

**Kostenfreies WLAN!**  
Ludwigslust: vor dem  
Rathaus und auf dem  
Alexandrinenplatz;  
Neustadt-Glewe:  
an der Burg

- mit spannenden und unterhaltsamen Informationen rund um Ihre Route
- mit Hörgeschichten für Kinder ("Mit Johann durch die Stadt")
- für iPhone, iPad und Android

[www.entdeckerroueten.org](http://www.entdeckerroueten.org)

## Sie haben kein Smartphone?

Alle EntdeckerRouten können Sie auch für den PC als Materialpaket downloaden (Formate: pdf, MP3, GPX).

## Hier können Sie Fahrräder leihen:

**Grabow (E-Bikes):** Giemsch | Ludwigsluster Chaussee 2a | T 038756 - 22476 | [www.autohaus-giemsch.de](http://www.autohaus-giemsch.de)  
**Ludwigslust:** Zweiradhaus Winkelmann | Lindenstraße 17 | T 03874 - 22033 | [www.zweirad-winkelmann.de](http://www.zweirad-winkelmann.de)  
**Neustadt-Glewe:** Fahrradverleih auf der Burg | Alte Burg 1 | T 038757 - 50064 | [www.neustadt-glewe.de](http://www.neustadt-glewe.de)

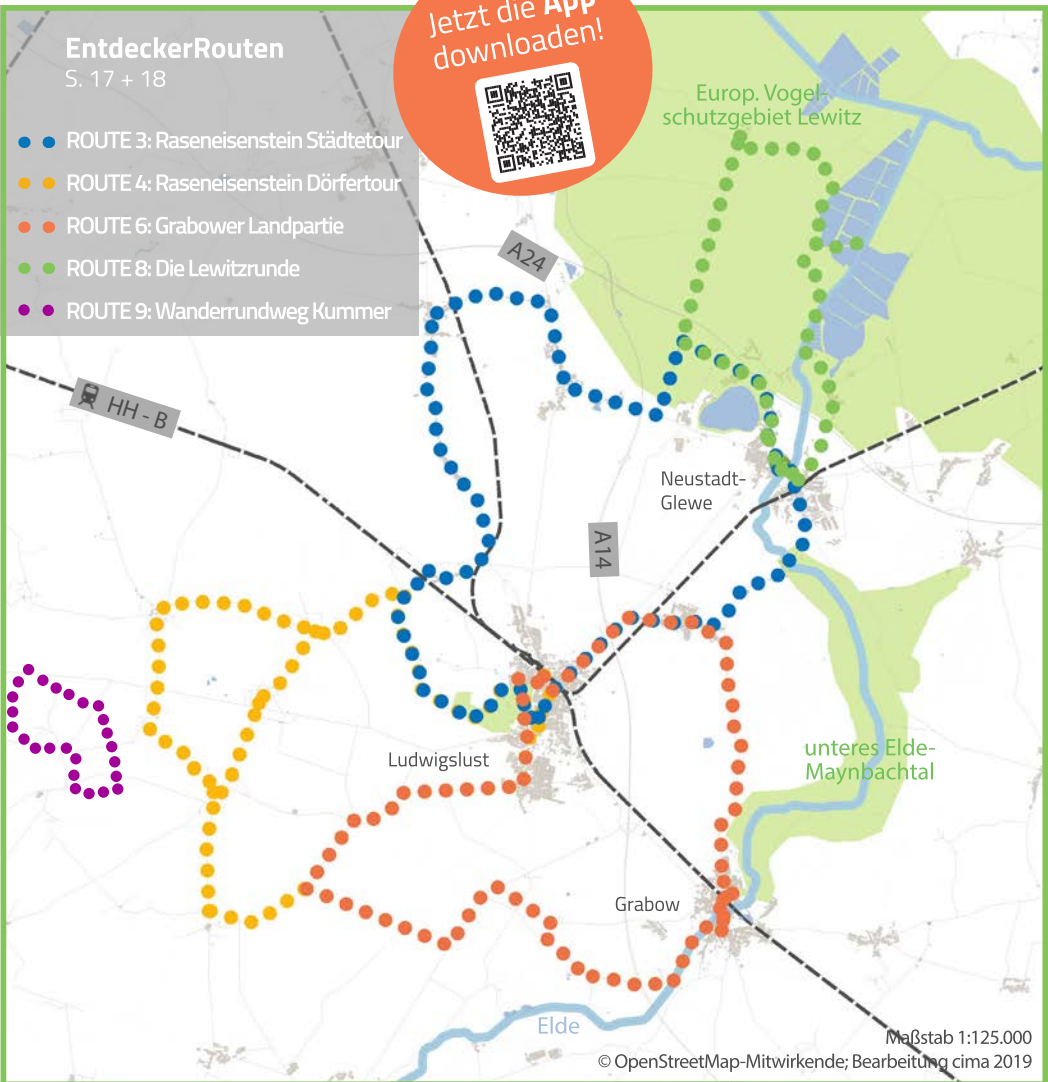
**NEU:**  
geführte  
Quadtouren!  
S. 27



### EntdeckerRouten

S. 17 + 18

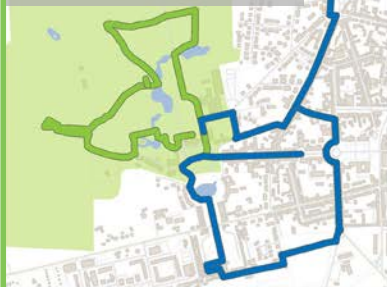
- ROUTE 3: Raseneisenstein Städtetour
- ROUTE 4: Raseneisenstein Dörfertour
- ROUTE 6: Grabower Landpartie
- ROUTE 8: Die Lewitzrunde
- ROUTE 9: Wanderrundweg Kummer



Maßstab 1:125.000

© OpenStreetMap-Mitwirkende; Bearbeitung cima 2019

- ROUTE 1: Ludwigsluster Städtetour
- ROUTE 2: Ludwigsluster Parktour



- ROUTE 5: Grabower Handwerkertour



- ROUTE 7: Neustadt-Glewe Altstadtgeflüster





## ROUTE 1: Ludwigsuster Stadttour



### Gemütliche Tour durch die Stadtgeschichte

**Zielgruppe:** Tagesbesucher\*innen und Familien

**Angebot für Kinder:** Mit Johann durch die Stadt

**Start:** Rathaus Ludwigslust

**Route:** Schlossplatz, Stadtkirche, Alexandrinenplatz, Ludwigsuster Kanal, Schlossgärtnerei

**Länge:** 3 Kilometer

**Bahnanbindung:** Ludwigslust

## ROUTE 2: Ludwigsuster Parktour



### Erleben Sie den Ludwigsuster Park neu

**Zielgruppe:** Tagesbesucher\*innen und Familien

**Angebot für Kinder:** Mit Johann durch die Stadt

**Start:** Schlossplatz

**Route:** Schlossplatz, Hofdamenallee, Schweizerhaus, Kaisersaal, Ludwigsuster Kanal, Blumengarten

**Länge:** 3 Kilometer

**Bahnanbindung:** Ludwigslust

## ROUTE 3: Raseneisenstein Städtetur



### Auf dem Rad von Stadt zu Stadt

**Zielgruppe:** Radfahrer\*innen

**Start:** Ludwigslust

**Route:** Ludwigslust, Lüblow, Wöbbelin, Neustadt-Glewe, Ludwigslust

**Länge:** 43 Kilometer

**Bahnanbindung:** Ludwigslust, Lüblow und Neustadt-Glewe

## ROUTE 4: Raseneisenstein Dörfertour



### Rundtour durch die bunte Griese Gegend

**Zielgruppe:** Radfahrer\*innen

**Start:** Ludwigslust

**Route:** Ludwigslust, Picher, Kummer, Glaisin, Ludwigslust

**Länge:** 35 Kilometer

**Bahnanbindung:** Ludwigslust

## ROUTE 5: Grabower Handwerkertour



**Rundgang durch dashistorische Grabow**

**Zielgruppe:** Tagesbesucher\*innen

**Start:** Grabow Marktplatz

**Route:** Bolbrüggsche Mühle, Lederfabrik Staude, Stadthafen, Pfeffernussfabrik, Schützenhaus

**Länge:** 3 Kilometer

**Bahnanbindung:** Grabow

## ROUTE 6: Grabower Landpartie



**Nach Herzenslust im Grabower Land unterwegs**

**Zielgruppe:** Radfahrer\*innen

**Start:** Grabow Marktplatz

**Route:** Müritz-Elde-Wasserstraße, Eldetalbrücke, Hornwald, Techentin, Ludwigslust, Groß Laasch

**Länge:** 39 Kilometer

**Bahnanbindung:** Grabow, Ludwigslust

## ROUTE 7: Neustadt-Glewe Altstadtgeflüster



**Wanderung in die Stadtgeschichte Neustadt-Glewes**

**Zielgruppe:** Tagesbesucher\*innen

**Start:** Alte Burg Neustadt-Glewe

**Route:** durch Neustadt-Glewe

**Länge:** 2 Kilometer

**Bahnanbindung:** Neustadt-Glewe

## ROUTE 8: Die Lewitzrunde



**Unterwegs zu mecklenburgischen Natur- und Kulturperlen**

**Zielgruppe:** Radfahrer\*innen

**Start:** Burg Neustadt-Glewe

**Route:** Neustadt-Glewe, Lewitzer Fischteiche, Müritz-Elde-Wasserstraße

**Länge:** 25 Kilometer

**Bahnanbindung:** Neustadt-Glewe

## ROUTE 9: Wanderrundweg Kummer



**Rundwanderung mit acht Wissens-Stationen zum alten Mühlendorf Kummer**

**Zielgruppe:** Wanderer\*innen

**Start:** Ortseingang Kummer

**Route:** rund um Kummer

**Länge:** 7 Kilometer

**Bahnanbindung:** Ludwigslust

## //FEST IM SATTEL: WEITERE RADWEGE IN DER REGION

Neben den EntdeckerRouten gibt es noch viele weitere Radwege durch unsere Region. Folgen Sie zum Beispiel dem Elberadweg ein kleines Stück, entdecken Sie die Lewitz oder tauchen Sie in die Geschichten der Residenzstädte ein.

### Elberadweg



[www.elberadweg.de/Abschnitt/e](http://www.elberadweg.de/Abschnitt/e)



Der Elberadweg gilt als einer der abwechslungsreichsten Radfernwege Europas und führt über 1.300 km von Spindlermühle in Tschechien bis zur Nordsee bei Cuxhaven. Südwestlich von Ludwigslust verläuft er durch das UNESCO-Biosphärenreservat Flusslandschaft Elbe. Hier erwarten Sie kleine Elbtalauen, charmante Dörfer und Städtchen und bei Dömitz sogar eine Binnenwanderdüne.

**Länge:** 31 km (Abschnitt E, Bleckede bis Hitzacker)

**Bahnanbindung:** Boizenburg

### Elbetal-Schaalsee-Rundweg



[www.auf-nach-mv.de/radweg-elbetal-schaalsee-rundweg](http://www.auf-nach-mv.de/radweg-elbetal-schaalsee-rundweg)



Starten Sie z.B. ab Ludwigslust eine Rad-Entdeckungsreise in das UNESCO-Biosphärenreservat Schaalsee. Wer mag, macht zunächst einen Abstecher nach Dömitz und radelt dann durch das Mecklenburgische Elbetal Richtung Norden. Auf dem Weg kreuzen Sie immer wieder die ehemalige innerdeutsche Grenze.

**Länge:** 380 km (7-Tages-Etappe)

**Bahnanbindung:** u.a. Ludwigslust, Boizenburg, Schönberg, Gadebusch

### Eldetal-Rundweg



[www.auf-nach-mv.de/radweg-eldetal-rundweg](http://www.auf-nach-mv.de/radweg-eldetal-rundweg)

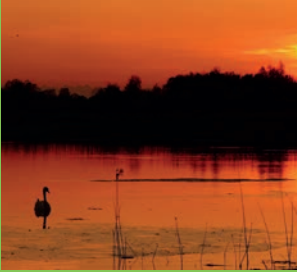


Der Eldetal-Rundweg führt Sie entlang der gemächlich fließenden Müritz-Elde-Wasserstraße vom Plauer See an die Elbe. Beginnen können Sie Ihre Tour etwa in Grabow oder Neustadt-Glewe. Insbesondere das Naturschutzgebiet Lewitz, der Plauer See mit seinen Bootshäusern und Badestellen und die idyllischen Dörfer sind reizvolle Ziele.

**Länge:** 320 km (6-Tages-Etappe)

**Bahnanbindung:** u.a. Parchim, Grabow, Neustadt-Glewe

### Lewitz-Radrundweg



Von Neustadt-Glewe aus geht es auf dem Lewitz-Radrundweg Richtung Banzkow. Das Wahrzeichen des Dorfes ist die Lewitz-Mühle. Von dort aus geht es weiter nach Crivitz, wo Sie das Arboretum besuchen können. Anschließend lohnt sich ein Zwischenstopp auf dem 400 Jahre alten Museumsgehöft Pingelhof.

**Länge:** 95 km (4-Tages-Etappe)  
**Bahnanbindung:** Neustadt-Glewe



[www.auf-nach-mv.de/radrundweg-lewitz](http://www.auf-nach-mv.de/radrundweg-lewitz)

Kennen Sie  
schon das Event  
**VeloLust?**  
-> S. 12

### Mecklenburgischer Seenradweg



Der Mecklenburgische Seenradweg verläuft von Lüneburg bis Wolgast an der Ostsee. Fahren Sie z.B. an die Müritz - Deutschlands größten Binnensee - oder nach Usedom, das mit seiner Bäderarchitektur beeindruckt. Vielleicht zieht es Sie aber auch durch die Niedersächsische Elbtalau in die Hanse- und Salzstadt Lüneburg.

**Länge:** 645 km (14-Tages-Etappe)  
**Bahnanbindung:** u.a. Lüneburg, Ludwigslust, Waren (Müritz), Neubrandenburg, Wolgast



[www.auf-nach-mv.de/mecklenburgischer-seen-radweg](http://www.auf-nach-mv.de/mecklenburgischer-seen-radweg)

### Residenzstädte-Rundweg



Dieser Rundweg führt Sie entlang der herrschaftlichen Schlösser Mecklenburgs. Starten könnten Sie z.B. am Schloss Ludwigslust oder der Burg Neustadt-Glewe. Weiter geht es nach Schwerin. Statten Sie anschließend dem Hafen Wismar und weiteren Highlights auf dem Weg zurück in unsere Region einen Besuch ab.

**Länge:** 285 km (5-Tages-Etappe)  
**Bahnanbindung:** u.a. Schwerin, Wismar, Bützow, Güstrow, Ludwigslust



[www.auf-nach-mv.de/radweg-residenzstaedte-rundweg](http://www.auf-nach-mv.de/radweg-residenzstaedte-rundweg)

## //ZU FUß UNTERWEGS: WEITERE WANDERWEGE IN DER REGION

Erleben Sie die Natur auf ganz ursprüngliche Weise: Zu Fuß. Lauschen Sie dem Vogelgezwitscher und spüren Sie den federnden Waldboden unter Ihren Schuhen. Unsere Wanderwege halten jede Menge Überraschungen für Sie bereit!

### Wanderrundweg Kummer und Rögnitzniederung [www.ludwigslust.de](http://www.ludwigslust.de)



Der Ludwigsluster Ortsteil Kummer sowie die Umgebung aus Feld, Wald und Wiesen lassen sich prima über den **Wanderrundweg Kummer** kennen lernen. Zudem laden der Schlosspark Ludwigslust und die angrenzende Rögnitzniederung zum Wandern ein - eine reizvolle weite und flache Talsandniederung mit flachgründigen Niedermoorbereichen, die verschiedenste Tierarten beheimatet. Jetzt auch als App erkundbar (S. 18)!

### Walderlebnispfad „Sagenhafte Lewitz“ [www.die-lewitz.de](http://www.die-lewitz.de)



Inmitten der Waldlewitz wartet ein **Walderlebnispfad** darauf, von Wanderern und Radlern erkundet zu werden. Der rund vier bzw. zwölf Kilometer lange Rundkurs führt durch den südwestlichen Teil der Waldlewitz. 16 Stationen stellen Sagen- und Märchengestalten der Lewitz vor und liefern spannende Informationen zu Landschaft, Forst, Tier- und Pflanzenwelt.

### Treidelpfad zwischen Banzkow und Plate [www.die-lewitz.de](http://www.die-lewitz.de)



Bis zum 16. Jahrhundert war die Lewitz ein riesiges zusammenhängendes Waldgebiet. Ihr Holz wurde als begehrter Rohstoff über Stör, Elde und Elbe sogar bis nach Hamburg geliefert. Flößer begleiteten die Baumstämme auf ihrem Weg durch das Wasser und treidelten sie bei geringer Strömung auf dem am Ufer angelegten **Treidelpfad**. Heute ist der Pfad eine beliebte Spazierstrecke mit Rastmöglichkeiten und schönen Aussichten.

### Räuber-Röpke-Pfad [www.sagen-erlebnis-pfad.de](http://www.sagen-erlebnis-pfad.de)



Auf große wie kleine Entdeckenden wartet ein weiterer Wanderweg gespickt mit spannenden Geschichten: Der **Räuber-Röpke-Pfad**. Einst soll nämlich der Räuber Röpke in der Region sein Unwesen getrieben haben! Ob zu Fuß oder mobil mit Rad und Co.: Tauchen Sie in die Sagenwelt rund um den berühmtesten Schurken ein und entdecken Sie an den 25 Stationen viel Lehreiches und Wissenswertes.

## //HOCH ZU ROSS: REITEN IN DER REGION

Vom Rücken der Pferde bietet sich ein besonders eindrucksvoller und naturverbundener Blick auf Wiesen und Wälder! Oder wie wäre es mit einer Kutschfahrt gespickt mit spannenden Hintergrundinfos?

### Landgestüt Redefin



Auf dem mehr als 200 Jahre alten, denkmalgeschützten **Landgestüt Redefin** lässt sich die Tradition der Mecklenburgischen Pferdezucht vor klassizistischer Kulisse erleben. Auch Veranstaltungen locken auf die Anlage: Etwa die Messe LebensArt, die Mecklenburger Festspiele oder der Winterzauber Weihnachtsmarkt. Höhepunkte sind die Redefiner Hengstparaden im September. Führungen über das Gestüt finden nach Voranmeldung statt.



Betriebsgelände 1 | 19230 Redefin | T 038854 - 6200  
info@landgestuet-redefin.de | www.landgestuet-redefin.de

### Eselhof Lütt Krams



Das Landleben pur auf dem **Eselhof Lütt Krams**! Zwei große, komfortable Ferienwohnungen auf einem alten Hof und seltene Haustierrassen hautnah erleben. Es gibt Walliser Schwarznasenschafe, Pommerngänse und zottelige Poitou-Esel zu entdecken. Die großen Esel lieben Spaziergänge mit den Gästen.



Friedensring 7 | 19288 Klein Krams | T 038754 - 22581  
barbaraeseyfarth@aol.com | www.eselhof-luett-krams.de

### Haflingerhof Tack



Eingebettet in eine Landschaft ausgedehnter Reit- und Fahrwege zwischen Feldern, Wiesen und Wäldern liegt der **Haflingerhof**. Die Anlage beherbergt Haflinger, Minishetlandponys und Alpakas. Unsere Feriengäste wohnen in einem Apartment mit Blick auf die Gastbox und Alpakas. Sie sind herzlich eingeladen, Ihr Pferd mitzubringen oder sich mit den Tieren auf dem Hof zu beschäftigen.



Belscherweg 2 | 19288 Alt Krenzlin | T 038754 - 22575  
haflingerhof-tack@t-online.de | www.haflingerhof-tack.de

## Gestütsweg Redefin-Neustadt (Dosse)



Der Wanderreit- und Kutschweg **„Gestütsweg“** führt vom Langestüt Redefin über rund 170 km zum brandenburgischen Landgestüt Neustadt (Dosse). Reiterin und Reiter erwarten auf der Strecke die abwechslungsreiche Griese Gegend sowie das UNESCO-Biosphärenreservat Flusslandschaft Elbe, die Flusslandschaft Elbe-Brandenburg und das Westhavelland. Für die Beherbergung ist durch zahlreiche Anlaufstellen auf der Strecke natürlich bestens gesorgt.



Gestütsweg e.V. | T 038759 - 33574 oder 337 73  
kontakt@gestuetsweg.de | www.gestuetsweg.de

## Kutsch- und Kremserfahrten Mock



Nicht nur zu Fuß oder per Rad können Sie Ludwigslust erkunden, auch eine Kutschfahrt ist möglich: Mit **Kutsch- und Kremserfahrten Mock**. Für frühe Vögel und Nachtenten werden auch Sonnenaufgangs- und Mondscheinfahrten angeboten. Oder wie wäre es auf einem Samstag oder Sonntag mit einer Kaffeefahrt in die Griese Gegend oder zum Kulturzentrum **„die Kramerei“** in Klein Krams? Bei Kutsch- und Kremserfahrten Mock können Sie auch eine romantische Hochzeitskutschfahrt buchen.



Eichenallee 5 | 19288 Glaisin | T 038754 - 22 85 85  
edgar@kutschfahrten-mock.de | www.kutschfahrten-mock.de

## Kutsch- und Kremserfahrten Mietz



Die **Kutsch- und Kremserfahrten Mietz** durch die Lewitz, mit bis zu 60 Gästen, sind immer eine außergewöhnliche Erinnerung. Vom Kindergeburtstag bis zur entspannten Fahrt durch die Lewitz ist für jeden etwas dabei. Ab 12 Personen pro Wagen erhalten Sie vom Begrüßungstrunk bis zur gegrillten Schweinekeule eine lukullische Besonderheit.



Am Kamp 7 | 19079 Sukow | T 0152 - 53883353, 03861 - 3037707  
info@reiterpension-mietz.de | www.reiterpension-mietz.de

## //NASSES VERGNÜGEN:

### WASSERSPORT IN DER REGION

Das "Land der tausend Seen" wird Mecklenburg-Vorpommern genannt: Unzählige Seen, Kanäle und Flüsse verzweigen sich durch die Landschaft und laden zu Kanu- oder Kajakfahrten, Hausbootferien und Angeltrips ein. Tauchen Sie ein ins Wassersportparadies!

#### Barracuda Beach



Der **Barracuda Beach** am Ufer des Neustädter Sees ist ein auf 10.000 qm angelegter Badestrand und Campingplatz mit Eventhouse. V.a. im Sommer lockt der Badesee mit seiner geprüften Qualität. Zum Badevergnügen, das durch die kinderfreundliche, flache Uferzone, aber auch mit Rutsche und Sprungturm im Schwimmerbereich punkten kann, kommt der feine Ostsee-Sandstrand.

Wer es noch sportlicher mag, kann sich in der Beach Arena bei Beach Volleyball und Soccer auspowern. Private Feierlichkeiten, Camping und regelmäßige Beach Events wie das Drachenbootrennen, das VW-Bus-Treffen oder die Beach-Arena-Turniere locken immer wieder viele Besucher\*innen an.

**GEHEIMTIPP**  
Der perfekte Start in den Tag? Eine Joggingrunde drehen und danach **die Ruhe und den Sonnenaufgang** am See genießen!



Am See 7 | 19306 Neustadt-Glewe | T 038757-595 424  
info@barracuda-beach.de | www.barracuda-beach.de

#### Waldbad Grabow



Vergnügten Badespaß im Becken und erholsame Stunden auf der Liegewiese bietet das **Waldbad** Grabow. Das Bad verfügt sowohl über ein Sport- als auch ein Freizeitbecken. Für die Kleinsten gibt es ein Planschbecken. Wer genug vom kühlen Nass hat, kann sich auf den Beachfußball- und Beachvolleyballplätzen, am Street-Ball-Korb oder auf den Spielplätzen verausgaben. Der Kiosk hält ein breites Angebot an Speisen und Getränken bereit. Vom 1. Mai bis 15. September hat das Waldbad Grabow geöffnet.



Goethestraße 29 | 19300 Grabow | T 038756 - 27712  
www.grabow.de

#### Kanu- und Kajakverleih Grabow



Sie möchten die Alte Elde, den Ludwigsluster Kanal oder die Müritz-Elde-Wasserstraße direkt vom Wasser aus erkunden? Der **Kanu- und Kajakverleih Grabow** versorgt Sie mit einem passenden Paddelboot. Kurze Strecken und Mehrtagesausflüge sind gleichermaßen möglich - das Team des Verleihs berät Sie gern bei Ihrer Tourplanung und hilft auch bei der Ausgestaltung (z.B. Kanu- und Kajaktransport). Auch individuelle Touren können Sie sich zusammenstellen lassen.



Blievenstorfer Weg 3 | 19300 Grabow | T 0173 - 2049206  
www.kanu-grabow.de



## floßerei - Mecklenburger Floßgesellschaft



Raus aus dem Alltag - rein in ein entspanntes entschleunigtes Abenteuer. Der Heimathafen der **floßerei** ist der Campingplatz "Am Wiesengrund" in Malliß. Hier können Sie für Tagesausflüge gleich mehrere Tage, eine Wochentour oder auch für die 100-Meilen-Tour an Bord gehen! Fahren Sie von Malliß bis zum Plauer See. Die Floße können ohne Führerschein gefahren werden. Anmeldung unter [www.flosserei.de](http://www.flosserei.de).



Am Bahnhof 2 | 19294 Malliß | T 038750 - 15 40 73  
[post@flosserei.de](mailto:post@flosserei.de) | [www.flosserei.de](http://www.flosserei.de)

## Lewitzboot Foese



Wasserwandern im Herzen der Lewitz und vor den Toren Schwerins: Seit 25 Jahren bietet **Lewitzboot Foese** das nötige Zubehör zum Wasserwandern an - ganz egal, ob Sie einen Familienausflug oder eine Betriebsfahrt planen. Das Team vor Ort unterstützt Sie mit seinem Know-How und der nötigen Logistik gerne bei Ihrer Planung für Wasserwanderungen im Großraum von der Elbe bis zur Oder, von Berlin bis zur Ostseeküste.



Unter den Linden 22a | 19079 Mirow | T 03861 - 7234  
[lewitzboot.foese@t-online.de](mailto:lewitzboot.foese@t-online.de) | [www.lewitzboot-foese.m-vp.de](http://www.lewitzboot-foese.m-vp.de)

## Stör-Wasserstraße



Von der Müritz-Elde-Wasserstraße zweigt kurz hinter Matzlow-Garwitz der Störkanal ab. Dieser führt Sie zum Schweriner See, an dessen Ufer herrschaftlich das Schweriner Schloss thront. Auf dem Weg dahin können Sie sich auf dem Störkanal durch das EU-Vogelschutzgebiet Lewitz treiben und in ursprünglicher Naturidylle die Seele baumeln lassen.

**Länge:** 45 km **Bahnanbindung:** Schwerin, Neustadt-Glewe



[www.mecklenburg-schwerin.de/aktiv-in-der-natur/wasserreviere](http://www.mecklenburg-schwerin.de/aktiv-in-der-natur/wasserreviere)

## Müritz-Elde-Wasserstraße



Vielfältige Naturschutzgebiete, schnuckelige Innenstadthäfen und malerische Schlösser und Burgen erwarten Sie entlang der Müritz-Elde-Wasserstraße von Plau am See bis Dömitz. An Bord gehen können Sie z.B. in Neustadt-Glewe. Auch ein Abstecher in die Schlossstadt Schwerin ist möglich.

**Länge:** 120 km (5-7-Tagesetappe)

**Bahnanbindung:** Lübz, Parchim, Schwerin, Neustadt-Glewe



[www.muertitzeldewasserstra%C3%9Fe.webservice-mv.de](http://www.muertitzeldewasserstra%C3%9Fe.webservice-mv.de)

### Bootshafen Neustadt-Glewe



Beim **Bootshafen Neustadt-Glewe** können Sie sich mit Kanus und Kajaks ausstatten. Es gibt Gruppen- und Tagesangebote sowie einen Hol- und Bringservice für die Boote. Auch die Organisation eines Grillabends für den entspannten Ausklang einer Bootstour ist für das Team vor Ort kein Problem. Oder mieten Sie sich einen Eldecamper - den "Wohnwagen für's Wasser".



Am Schlossgarten 3 | 19306 Neustadt-Glewe | T 0172 - 178 24 01  
[www.bootshafen-lewitz.de](http://www.bootshafen-lewitz.de)

### Stadthafen Grabow



Auch in Grabow können Sie von Bord gehen: Im Stadthafen. Hier finden Sie die nötige Infrastruktur rund um Ihren Urlaub zu Wasser. Legen Sie an und machen sich auf, die "bunte Stadt an der Elde" kennen zu lernen, während Ihr Boot sicher im Hafen weilt. Ins Zentrum Grabows ist es nicht weit. Ihr Wohnmobil findet am **Stadthafen Grabow** ebenfalls ein Plätzchen. Zur Ausstattung des Stadthafens gehören natürlich auch sanitäre Anlagen.



Canalstraße 1 | 19300 Grabow | T 038756 - 503 42  
[www.grabow.de](http://www.grabow.de)

### Wasserwanderrastplatz Eldekrug



Der **Wasserwanderrastplatz Eldekrug** in Fresenbrügge bei Grabow bietet Freizeitkapitänen die Möglichkeit zu einer entspannten Pause in ruhiger Umgebung. Der Rastplatz bietet zudem mehrere Wohnmobilstellplätze und einen Zeltplatz - mit Blick auf die Elde. Für Motorboote verfügt der Platz über einen Anlegesteg. Auch gegrillt werden darf auf dem Rastplatz. Wer ins kühle Nass springen möchte, dem sei die Badestelle empfohlen.



Eldeufer 1 | 19300 Fresenbrügge | T 0172 - 1715299  
[www.auf-nach-mv.de/reiseziele/a-wasserwanderrastplatz-eldekrug](http://www.auf-nach-mv.de/reiseziele/a-wasserwanderrastplatz-eldekrug)

### Camping und Bootshafen Witte



Campende, Bootsfahrende und Radwandernde aufgepasst! Im Dorf Eldena bei Ludwigslust befindet sich der **Camping- und Bootshafen Witte** mit vielen Bootsanlege- und Stellplätzen. Auch für das leibliche Wohl ist hier gesorgt: Im Rundbohnencafé gibt es Kaffee und selbstgebackenen Kuchen. In der Ortschaft Eldena treffen Ruhe und Entspannung auf quirliges Dorfleben. Auch die Barockstadt Ludwigslust ist nur einen Steinwurf entfernt.



Am Bootshafen 1 | 19294 Eldena | T 038755 - 200 20  
[anfrage@camping-eldena.de](mailto:anfrage@camping-eldena.de) | [www.camping-eldena.de](http://www.camping-eldena.de)

## //FREIER FALL: LUFTSPORT ÜBER DER REGION



Der 360°-Blick auf die Region: Der **Flugplatz Neustadt-Glewe** bietet für allerlei Luftsportler\*innen perfekte Voraussetzungen. Hier begegnen sich Motorfliegende, Fallschirmspringende, Drachen- und Gleitschirmfliegende, Motorgleitschirmpilot\*innen, Segelfliegende und Modellfliegende. Wer den freien Fall erproben möchte, kann einen Tandemfallschirmsprung buchen. Auch Rundflüge über die Region können durchgeführt werden - im Segelflugzeug oder im Heißluftballon.



Am Flugplatz 1 | 19306 Neustadt-Glewe  
T 038757 - 27 99 95 | [www.edan-info.de](http://www.edan-info.de)

Übrigens können Sie beim MC Ludwigslust den Weltrekord Trabi XXL ausleihen.  
[www.mc-ludwigslust.de](http://www.mc-ludwigslust.de)

## //GUTE FAHRT: IM TRABI UNTERWEGS



Dank der **Trabi-Vermietung von Reifenhandel Kuropka** lebt in Ludwigslust eine alte Fahrzeuglegende wieder auf: Liebhaber\*innen des Kultautos können sich auf Zeitreise begeben, ein Fahrzeug mieten und Stadt und Region mit dem historischen Kleinwagen erkunden. Allzeit gute Fahrt!



Große Bergstraße 20 | 19288 Ludwigslust | T 0172 - 310 67 81

## //ACTION PUR: ABENTEUERLICHE QUADTOUREN



Fans von Quad (ATV)-Touren überrascht **Autohaus Giemsch** mit Routen durch die Landschaft Mecklenburgs (Dauer ab 3h, Planung individuell, je nach Interessenslage der Gruppe). Alle zögerlichen Ersttäter\*innen können sich der Erfahrung des Autohauses beruhigt anvertrauen. Erleben Sie die Aufregung, auf einem kraftvollen ATV zwischen atemberaubenden Feldern und Wäldern herumzufahren. Es werden Individual- und Privat Touren angeboten.



Ludwigsluster Chaussee 2a | 19300 Grabow | T 038756 - 22 476  
[info@autohaus-giemsch.de](mailto:info@autohaus-giemsch.de) | [www.giemsch-grabow.de](http://www.giemsch-grabow.de)

### Sie möchten bei uns in der Region angeln?

**Grabow:** Müritz-Elde-Wasserstraße, diverse Lachen und Teiche des Anglervereins | [www.anglerverein-grabow.de](http://www.anglerverein-grabow.de)

**Ludwigslust:** Angelteich im Ortsteil Weselsdorf | [www.ludwigslust.de](http://www.ludwigslust.de)

**Neustadt-Glewe:** Neustädter See | [www.neustadt-glewe.de](http://www.neustadt-glewe.de)

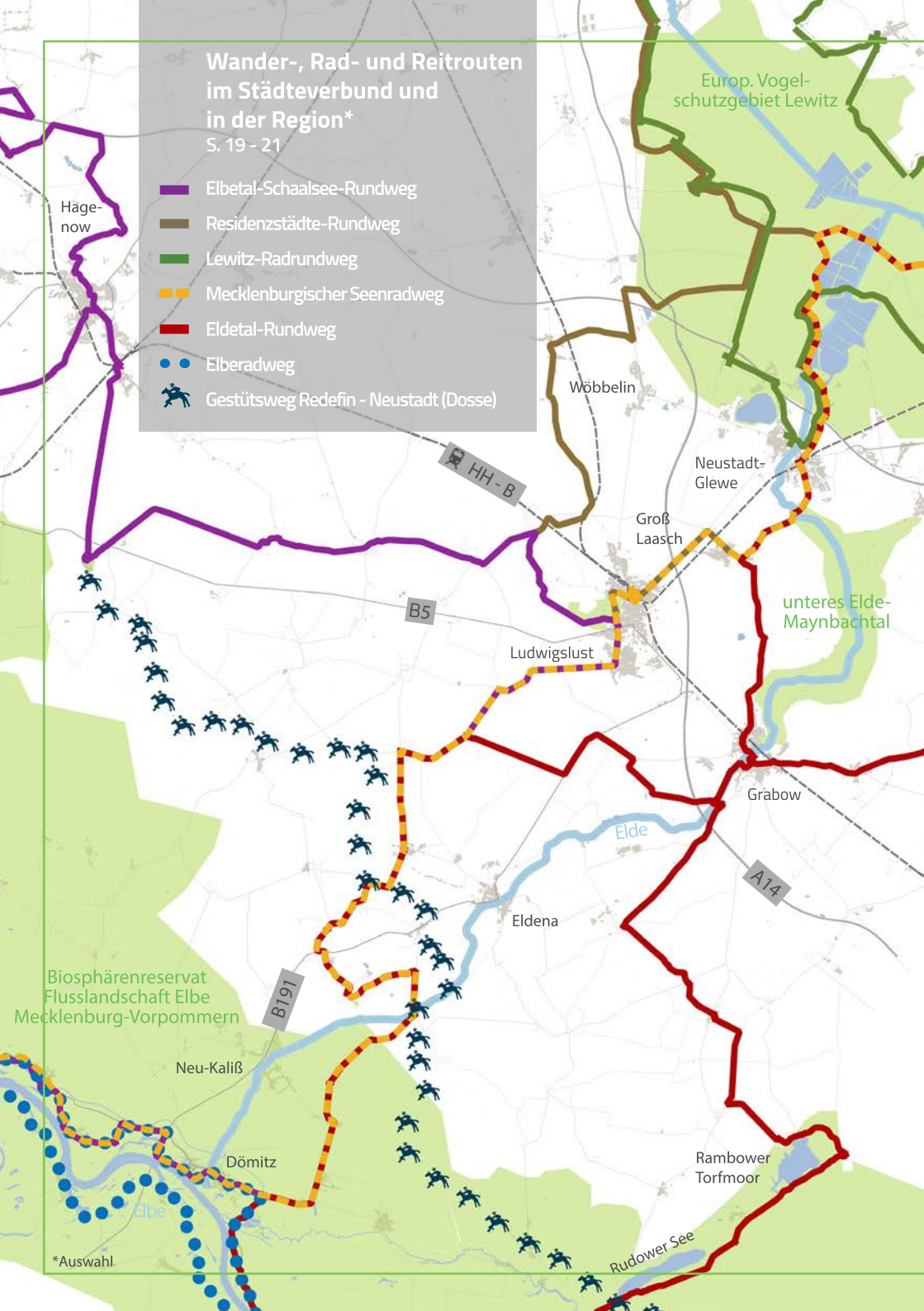
**in der Lewitz:** Angeltouren mit dem Lewitz-Kieker Albert | [www.die-lewitz.de](http://www.die-lewitz.de)



# Wander-, Rad- und Reitroutes im Städteverbund und in der Region\*

S. 19 - 21

-  Elbetal-Schaalsee-Rundweg
-  Residenzstädte-Rundweg
-  Lewitz-Radrundweg
-  Mecklenburgischer Seenradweg
-  Eldetal-Rundweg
-  Elberadweg
-  Gestütsweg Redefin - Neustadt (Dosse)



\*Auswahl

## Aktivitäten im Städteverbund

S. 22 - 27

### GRABOW

- 1 Quadverleih Giemsch
- 2 Waldbad Grabow
- 3 Stadthafen Grabow
- 4 Kanu- und Kajakverleih Grabow
- 5 Wasserwanderrastplatz Fresenbrücke

### LUDWIGSLUST

- 6 Trabi-Vermietung Kuroпка

### NEUSTADT-GLEWE

- 7 Flugplatz Neustadt-Glewe
- 8 Bootshafen Lewitz
- 9 Barracuda Beach

## GEHEIMTIPP

Ein  
Spaziergang  
entlang der Elde  
nach Fresen-  
brücke: Zu allen  
Jahreszeiten ein  
Genuss!

## Aktivitäten in der Region

S. 22 - 27

- 10 Camping und Bootshafen Witte
- 11 Kutsch- und Kremserfahrten Mock
- 12 Floßerei
- 13 Eselhof Lütt Krams
- 14 Haflingerhof Tack
- 15 Landgestüt Redefin
- 16 Lewitzboot Foese
- 17 Kutsch- und Kremserfahrten Mietz

Maßstab 1:125.000

© OpenStreetMap-Mitwirkende; Bearbeitung cima 2019

# REGIONAL(ES) GENIEßEN

Zahlreiche landestypische Produkte sowie regionale Spezialitäten finden sich bei uns im Städteverbund. Entdecken Sie z.B. neue Craft-Beer-Sorten, testen Sie leckere Frischkäsepralinen und feiern Sie im Oktober die Kartoffel. Und haben Sie schon einmal echten norddeutschen Sanddorn, die "Zitrone des Ostens", probiert?



## Manufakturen und mehr im Städteverbund

S. 32 - 34

### GRABOW

- 1 Grabower Küßchen Werksverkauf

### LUDWIGSLUST

- 2 LULU Unverpackt
- 3 Prill's Köstlichkeiten
- 4 Braumanufaktur
- 5 Sanddorn Storchennest

Europ. Vogel-  
schutzgebiet Lewitz

10

Neustadt-  
Glewe

Groß  
Laasch

Ludwigslust

unteres Elde-  
Maynbachtal

**GEHEIMTIPP**

Leckere Bio-  
Fleisch- und  
Wurstspezialitäten  
gibt es auf:  
[www.lfw-  
ludwigslust.de/](http://www.lfw-ludwigslust.de/)

Eldena

Grabow

Prislich

## Manufakturen und mehr in der Region

S. 34 - 37

- 6 Goldschmidt Frischkäse
- 7 Hof Birkenkamp
- 8 Hof Hoop
- 9 Hof Denissen
- 10 Lewitz-Fisch
- 11 Kelterei Scheppler

Maßstab 1:125.000

© OpenStreetMap-Mitwirkende; Bearbeitung cima 2019

### Grabower Küßchen Werksverkauf

Grabow

Das **Grabower Küßchen** gehört traditionell zur süßesten Versuchung Grabows und ist ein absolutes Muss für jeden Besucher der Stadt. Ein purer Genuss aus köstlicher Schokolade, aufgeschlagenen Eiern und einem knusprigen Waffelboden. Danach werden Sie sich Ihre Finger lecken! Sie sind als große und kleine Küsse erhältlich mit verschiedenen Füllungen und Überzügen und sind zum Teil mit Schokoboden versehen. Absolut frisch, geradewegs vom Band, direkt im Werksverkauf erhältlich.



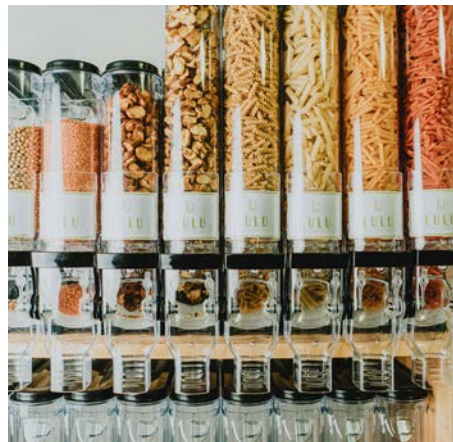
Werksverkauf  
Kiebitzweg 1  
19300 Grabow  
T 038756 - 370  
[www.grabower.com](http://www.grabower.com)

### Lulu unverpackt

Ludwigslust

**Lulu unverpackt** - der neue unverpackt-Laden in der Ludwigsluster Innenstadt, wo Sie plastikfrei einkaufen können. Im Sortiment gibt es neben frischen, regionalen Nahrungsmitteln auch Kosmetik, Brotaufstriche, Dekoration und den einen oder anderen nachhaltigen Geschenkartikel.

Das Team ist von Montag bis Freitag von 10 - 18 sowie Samstag von 9 - 13 Uhr für Sie da.



Schloßstraße 29  
19288 Ludwigslust  
T 0151 - 64606533  
[info@lulu-unverpackt.de](mailto:info@lulu-unverpackt.de)  
[www.lulu-unverpackt.de](http://www.lulu-unverpackt.de)



## Prill's Köstlichkeiten

Ludwigslust



Es gibt sie noch, die kleinen Köstlichkeiten und zarten Gaumenschmeichler. Zu finden sind sie bei **Prill's Köstlichkeiten** im Herzen von Ludwigslust. Hier erwartet Sie seit dem Jahre 1994 Genuss pur! Neben internationalen Weinen finden passionierte Feinschmeckende hier auch Pralinen von hochwertigen und namhaften Herstellern sowie Tee und Feinkost. Hochwertige Spirituosen und Geschenkartikel sind ebenfalls im Angebot von Prill's Köstlichkeiten zu finden.



M. Prill Köstlichkeiten KG  
Schloßstraße 35  
19288 Ludwigslust  
T 03874 - 48984

## Sanddornwiege

Ludwigslust



In Ludwigslust finden Sie Deutschlands erste und größte Sanddorn-Plantage! Seit dem Jahre 1980 baut hier die **Sanddornwiege Ludwigslust** die sehr vitaminreiche "Zitrone des Ostens" an und lässt die orangefarbenen Beeren weiterverarbeiten. Im alten Apfelkeller der Orangerie in der Ausstellung zum Thema Sanddorn erfahren Sie Wissenswertes und Unterhaltsames über die Feinheiten des Anbaus, der Ernte und der Verarbeitung der Sanddornbeere! Die Ausstellungen sind immer geöffnet. Auch die Plantagen können besichtigt werden. Termine für sachkundige Führungen finden Sie auf der Website.



Friedrich-Naumann-Allee 26  
19288 Ludwigslust  
T 03874 - 21 97 3  
info@sanddorn-storchennest.de  
www.sanddorn-storchennest.de

### Braumanufaktur Ludwigslust

Ludwigslust



Die Ludwigsluster Bierbrauenden sagen von sich selbst, dass sie des Herzogs Bier brauen. Die handwerklich hergestellten Brauspezialitäten der **Braumanufaktur Ludwigslust** werden nur einen Steinwurf weit entfernt von dem malerisch barocken Schlossgarten gebraut, in dem schon Herzog Christian Ludwig seinen Charme versprühte. Jede Biersorte ist eine Hommage an Herzog Christian Ludwig, die Geschichte Ludwigslusts und die monumentalen Bauwerke dieser einzigartigen kleinen Metropole des Nordens. Vereinbaren Sie gern einen Termin für eine Führung, eine Verkostung oder ein persönliches Event! Neuerdings gibt's auch einen Hofladen!



Friedrich-Naumann-Allee 26  
19288 Ludwigslust  
T 0174 - 2110028  
info@braumanufaktur-lwl.de  
www.lusthopen.de

### Goldschmidt Frischkäse

Kummer



Liebhaber\*innen von Frischkäse und Frischkäsevariationen kommen bei der **Goldschmidt Frischkäse-Manufaktur** (mit Werksverkauf) voll auf ihre Kosten. Bei dem Familienbetrieb treffen jahrelange Tradition in der Frischkäseherstellung und Innovation aufeinander. Was dabei herauskommt? Schmackhafte Frischkäse-Bio-Produkte wie Ziegenröllchen, Frischkäsetörtchen oder auch leckere schokolierete Frischkäsepralinen. Wem läuft dabei nicht das Wasser im Mund zusammen? Die Produkte sind tiefkühlfähig und schnittfest und teilweise laktosefrei.



Karl-Marx-Straße 4  
19288 Kummer  
T 038751 - 20 313  
info@frischkaese.de  
www.frischkaese.de

## Hof Birkenkamp

Bresegard

Auf dem **Hof Birkenkamp** können Besucher\*innen an jedem Wochenende an Wanderungen mit Alpakas teilnehmen. Darüber hinaus werden Workshops und Seminare aus den Bereichen Kunsthandwerk & Umweltbildung, Management & Lernen sowie Kräuterwanderungen angeboten. Im Mini-Hofladen können frische Eier und weitere Produkte vom Hof, beispielsweise aus Alpakawolle, erstanden werden. Von Mai bis September bietet der Hof außerdem die Möglichkeit, direkt bei den Alpakas im Tipi zu übernachten. Ebenfalls von Mai bis September öffnet am Wochenende bei gutem Wetter das Hofcafé mit hausgemachten Köstlichkeiten.



Plüter 1  
19230 Bresegard bei Picher  
info@hof-birkenkamp.de  
www.hof-birkenkamp.de

## Hof Hoop

Niendorf (OT Ludwigslust)

Auch auf den **Hof Hoop** lockt ein Hofladen mit einem breiten Angebot: Hier gibt es Geflügel aus Freilandhaltung (Enten, Gänse, Broiler, Suppenhühner), Wild, Konfitüren, Honig, Säfte und Obst und Gemüse zu erstehen. Alljährlich findet auf dem Hof Hoop auch ein Weihnachtsmarkt mit Tannenbaumverkauf statt. Dort erwartet die Gäste auch Kulinarisches wie Widschwein am Spieß, gebackene Entenkeulen, Bratwurst und Glühwein sowie Kaffee und Kuchen. Für die kleinen Gäste wartet auf dem Markt der Weihnachtsmann. Der Hofladen hat freitags von 16 bis 18 und samstags von 9 bis 12 Uhr geöffnet.



Bliesenhorst 5  
19288 Niendorf-Weselsdorf  
T 0173 - 2112961  
hoopi-niendorf@t-online.de

### Hof Denissen

Wöbbelin



Regionalität und Frische werden auf dem **Hof Denissen** groß geschrieben! Im Hofladen werden verschiedene Produkte angeboten wie z.B. Tomaten, Spargel und Erdbeeren aus eigener Produktion. Am Milchtank kann frische Milch gezapft werden. Kulinarisch gibt es noch mehr zu entdecken: Die hofeigene Konditorei bietet eine riesige Auswahl an Kuchen und Gebäck und im Restaurant "Himmel und Erde" können Sie sich mit Gerichten verwöhnen lassen, deren Zutaten vorzugsweise aus eigenem Anbau stammen. In Ludwigslust und Neustadt-Glewe betreibt der Hof zudem jeweils ein Eiscafé: Mit Eiscreme aus Hofmilch! In Grabow gibt es einen weiteren Hofladen.



Ludwigsluster Straße 21  
19288 Wöbbelin  
T Restaurant 038753 - 8892 30  
T Hofladen 038753 - 8892 31  
[www.hof-denissen.de](http://www.hof-denissen.de)

### Lewitz-Fisch

Neuhof



Seit 1897 werden in der **Lewitz Karpfen** gezüchtet. Heute ist die einst herzogliche Fischzucht Norddeutschlands größte Teichwirtschaft. Die Karpfen ernähren sich natürlich und ohne Medikamente. Ende September beginnt jährlich die Karpfenernte und endet am ersten Wochenende im November mit einem großen Volksfest am Neuhofer Firmengelände. Im kleinen Hofladen können Feinschmeckende sich ihre Fische selbst aussuchen. Sie werden erst vor Ort geschlachtet und ausgenommen. Zweimal pro Frühjahr findet samstagsvormittag ein Jungfischverkauf statt. Vor Ort gibt es auch einen Räucherofen, sodass man auf Anmeldung auch Räucherfisch essen kann.



Karpfenteich 1  
19306 Neuhof  
(OT Neustadt-Glewe)  
Do. und Fr.  
von 9 bis 17 Uhr geöffnet

## Kelterei Schepler

Zierzow

Seit 2020 verarbeitet die **Kelterei Schepler** die Früchte in ihrer neuen Betriebsstätte in Zierzow. Die Äpfel werden in der Regel am Tag nach der Anlieferung verarbeitet, gewaschen, gemahlen und die Maische auf traditionelle, schonende Weise mit einer Packpresse abgepresst. Schonend heißt, dass der Pressvorgang rund 20 Minuten dauert. Danach wird der Saft gefiltert, pasteurisiert und in Flaschen gefüllt. Kunden, die ihre Äpfel anliefern bekommen sofort im Tausch Saft aus dem vorhandenen Sortiment. Das "Saftguthaben" kann aber auch später eingelöst werden, jedoch nur bis zur nächsten Saison. Das Obst stammt überwiegend von Kleingärtnern und Besitzern von Streuobstwiesen und bildet damit die große Sortenvielfalt der Region ab.



Kelterei Schepler  
Stephan Schepler  
Grabower Chaussee 23  
19300 Zierzow  
T 0162 785 7621  
[www.kelterei-schepler.de](http://www.kelterei-schepler.de)

## Tüffelwochen

Lewitz

Im Herbst treffen die Gäste der Lewitz auf ganz besondere kulinarische Höhepunkte, denn den ganzen Oktober hindurch wird dort die Kartoffel gefeiert: Bei den traditionellen **Tüffelwochen**. Damit steht ein ganzer Monat im Zeichen der Erdäpfel. Zahlreiche Veranstaltungen, Führungen und Ausflüge laden ein, mehr über die Kartoffel, ihre Geschichte und die Verwendung zu erfahren. Gastronomen servieren besondere Gerichte mit den Erdäpfeln - von traditionell gekocht über gebraten oder gestampft bis hin zu kreativen Ideen wie Kartoffel-Schinken-Schnecken, duftendes Kartoffelbrot oder Maustüffeln mit Boddermelk und Bradspeck. Ende Oktober erwartet die Fans der Knolle ein großes Abschlussfest mit Markttreiben, Ausstellungen sowie Live-Musik und Tanz.



[www.die-lewitz.de/  
tueffelwochen](http://www.die-lewitz.de/tueffelwochen)

# //KULTUR + KUNST ENTDECKEN

Einst zur Abwehr errichtet oder aber zu repräsentativen Zwecken gebaut: Zahlreiche Burgen und auch Schlösser prägen den Städteverbund und wir laden Sie ganz herzlich ein, mehr über die beeindruckende Architektur und Historie der Bauwerke zu erfahren. Alte Traditionen und moderne Kunst treffen in den Werkstätten und Ateliers unserer Kunstschaffenden aufeinander. Wo zieht es Sie zuerst hin?



# Kultur + Kunst im Städte- verbund und in der Region

S. 40 - 44

## GRABOW

1 Museum

## NEUSTADT-GLEWE

2 Burg Neustadt-Glewe

3 Technikum

## LUDWIGSLUST

4 Schloß Ludwigslust

5 Natureum

6 Palais Bülow

## IN DER REGION

7 Johannes Gillhoff-Stuv

8 Festung Dömitz

9 Museumshof Pingelhof

Europ. Vogel-  
schutzgebiet Lewitz

## GEHEIMTIPP

Früh morgens  
durch den **Schloßpark**  
spazieren und Energie  
für den Tag tanken!  
Mit etwas Glück sehen  
Sie Rehe, Kraniche  
und Eisvögel!

## Perlen am Wegesrand s. 45

- 1 Kunststube/Mineralienmalerei Jörg Thomas + Andrée Roth
- 2 Paramenten- und Textilwerkstatt im Stift Bethlehem
- 3 Landwehr-Galerie Christa Schenk
- 4 Tine's Web- und Kerzenscheune
- 5 Bildhauer Tom Lehnigk
- 6 die kramerei - mecklenburgs kleinstes kulturzentrum!
- 7 Kunst und Handwerk Alexander von Stenglin
- 8 Keramik Mecklenburger Vogel
- 9 Töpferei Blue Mango Silvia Barke-Demba
- 10 Keramik im Blauen Haus
- 11 Glasperlenmacherin Antje Zimprich
- 12 Töpferhof Hohenwoos
- 13 Glaskunstwerkstatt Ute Stender

Maßstab 1:125.000

© OpenStreetMap-Mitwirkende; Bearbeitung circa 2019

## Museum

Grabow



„Grabow im Wandel der Zeit“ - unter diesem Motto bringt das **Museum Grabow** seinen Besucher\*innen die Geschichte der „bunten Stadt an der Elde“ näher. Das 2018/2019 komplett sanierte Museum präsentiert dabei in einer Dauerausstellung die einzigartige Industrie- und Handwerksgeschichte von Stadt und Region sowie weitere Themen. Lassen Sie sich an den Info-Terminals mitnehmen auf einen digitalen Rundgang durch das Museum! Lesungen, Feste und Sonderausstellungen gehören ebenfalls zum Angebot.



Marktstraße 19  
19300 Grabow  
T 038756 - 700-54  
T 0151 - 26729942  
museum@grabow.de  
www.grabow.de

## Burg Neustadt-Glewe

Neustadt-Glewe



Die bereits im Jahre 1330 erwähnte Burg ist das Wahrzeichen Neustadt-Glewes. Zum alljährlichen **Burgfest** begeben sich Tausende Besucher\*innen auf eine Zeitreise in das frühe mittelalterliche Leben (siehe S. 12). Ganzjährig informieren kann man sich im **Burgmuseum** mit einer Dauerausstellung zur Burggeschichte sowie Kunst- und Sonderausstellungen. Auch Führungen werden ganzjährig angeboten. Bei einem Rundgang kann der Turm mit Verlies, Wach- und Wehrraum sowie Wohnsaal besichtigt werden. Wertvolle Malereien aus Gotik und Renaissance sind in der ehemaligen Hofstube erhalten. Für das leibliche Wohl sorgt ein À-la-carte-Restaurant.



Alte Burg 1  
19306 Neustadt-Glewe  
Kontakt für Führungen etc.:  
Stadtinformation Neustadt-Glewe  
T 038757 - 500 64  
stadtinfo@neustadt-glewe.de  
www.neustadt-glewe.de



## Technikum

Neustadt-Glewe

Die Technische Mittelschule für das Baugewerk sowie für den Maschinen- und Mühlenbau befand sich 1882 zunächst auf der historischen Burg. Das städtische **Technikum**, im klassizistischen Stil erbaut, wurde dann 1890 eingeweiht. 1945/46 diente das Gebäude als Stadt-Krankenhaus und Lazarett. Heute beherbergt es wieder ein Bildungsinstitut.

Das Technikum ist nicht öffentlich zugänglich, jedoch gibt es für Besucher\*innen das historische Gebäude von außen zu bestaunen!



Ludwigluster Straße 3  
19306 Neustadt-Glewe

## Schloss und Park Ludwigslust

Ludwigslust

Das **Ludwigluster Barockschloss** mit seinem Park verleiht der Stadt den Namen "Versailles des Nordens"! Und das aus gutem Grund: Während Sie im Schloss das historisch wertvolle dekorative Interieur aus Ludwigluster Carton (Papiermâché) bewundern können, erwarten Sie im großzügig angelegten und restaurierten **Landschaftspark** um das Schloss zahlreiche prächtige Bäume und Teiche sowie etwa 2.700 Pflanzen- und Tierarten. Auch Konzerte, (Sonder-) Führungen und Veranstaltungen finden im und um das Schloss statt.



Schloßfreiheit  
19288 Ludwigslust  
T 03874 - 57 190  
info@schloss-ludwigslust.de  
www.mv-schloesser.de/schloss-ludwigslust

### Natureum

Ludwigslust

Das **Natureum** ist das älteste Gebäude der Stadt Ludwigslust: Es wurde um 1750 gebaut, um den Springbrunnen des Jagdschlusses mit Wasser zu versorgen. Heute bringt es seinen Besucher\*innen die Natur und Naturgeschichte West-Mecklenburgs näher. So lassen sich spannende Funde aus der Region (u.a. Fossilien und Mammutreste) bewundern, die unterschiedlichen Landschaftszonen kennen lernen und vieles herausfinden über heimische Tier- und Pflanzenarten, aber auch exotische Gehölze. Auch die Geschichte des Hauses wird thematisiert.



Schloßfreiheit 4  
19288 Ludwigslust  
T 03874 - 41 78 89  
natureum-ludwigslust@natur  
forschung.info  
www.naturforschung.info

### Palais Bülow

Ludwigslust

Das **Palais Bülow** in der Kanalstraße 28 ist neben Schloss und Stadtkirche das kulturhistorisch bedeutendste Gebäude. Herzog Friedrich Franz ließ es 1830 für seinen Vertrauten Vollrath von Bülow bauen. Heute ist es in Privatbesitz. Die Eigentümer restaurierten die historischen Räume und den Garten und laden Besucher\*innen zum Rundgang. Im Palais wird die Tradition des Ludwigsluster Papiermachés wiederbelebt. Die Gäste können sich darin ausprobieren sowie im Shop Souvenirs aus der hauseigenen Manufaktur erwerben. Termine auf Anfrage.



Kanalstraße 28  
19288 Ludwigslust  
T 03874-5708959  
info@palais-buelow.com  
www.palais-buelow.de

## Stadtrundgänge und -führungen

Ludwigslust



Mit dem Handy durch Ludwigslust?  
[www.entdecker-routen.org](http://www.entdecker-routen.org)

Lernen Sie Ludwigslust während einer der Stadt- und Parkführungen kennen: Der **Historische Stadtrundgang** z.B. leitet Sie anhand eines Wegeleitsystems, Schaukästen und einer Broschüre (erhältlich in der Tourist-Information). Oder lassen Sie sich von einer **Barockdame** führen und erfahren Sie nebenbei Interessantes über die Fächersprache und Intrigen zu Hofe. Stadtführer **Manfred Röhl** bringt Ihnen als Zimmerergehilfe **„Friedrich Georg Groß“** Ludwigslust näher. Für Kinder gibt es die Broschüre **„Mit Johann durch die Zeit“** oder die kinderfreundliche EntdeckerRouten-App mit dem Schusterjungen Johann.



Schloßstraße 36  
 19288 Ludwigslust  
 T 03874 - 526 251  
[tourismus@ludwigslust.de](mailto:tourismus@ludwigslust.de)  
[www.ludwigslust.de](http://www.ludwigslust.de)

## LUNA Filmtheater

Ludwigslust



In dem 2009 komplett sanierten ehrwürdigen Gemäuer des 1912 erbauten Ludwigsluster Kinos bietet das **LUNA Filmtheater** in zwei Sälen vielfältige Unterhaltung; Mit bis zu sechs Vorstellungen pro Woche hat das Filmtheater in der Regel für (fast) jeden etwas im Programm. Für das leibliche Wohl kann sich im Foyer versorgt werden: Hier kann man neben Süßigkeiten und den üblichen Getränken, Kaffeespezialitäten, heißer Schokolade und verschiedenen Teesorten auch kleine warme Snacks erhalten. Für Gruppen, Schulen und Institutionen werden Sonderveranstaltungen angeboten.



Kanalstraße 13  
 19288 Ludwigslust  
 T 03874 - 570 290  
[buero@lunafilmtheater.de](mailto:buero@lunafilmtheater.de)  
[www.lunafilmtheater.de](http://www.lunafilmtheater.de)

**Gillhoff-Dorf** Glaisin



Seit 1992 informiert die **Gillhoff-Stuv** der Johannes Gillhoff Gesellschaft in einer Ausstellung über das Leben und Schaffen des niederdeutschen Schriftstellers Johannes Gillhoff, der 1861 in Glaisin geboren wurde und dort Kindheit und Jugend verbrachte. Sein berühmtestes Werk ist der Roman "Jürnjakob Swehn der Amerikafahrer" - Bestseller der 1920er und 1930er Jahre - über einen nach Amerika ausgewanderten Tagelöhner aus Mecklenburg.



Lindenstraße 6 | 19288 Glaisin | T 038754 - 2 00 04  
[www.johannes-gillhoff.de](http://www.johannes-gillhoff.de)

**Festung Dömitz** Dömitz



In Dömitz können Sie die **Festung Dömitz** - eine der wenigen sehr gut erhaltenen Flachlandfestungen des 16. Jahrhunderts in Norddeutschland erkunden. Als Fünfeck angelegt, mit Bastionen und Kasematten zeigt die Festung eindrucksvoll die Wehrarchitektur der Renaissance. Die Mauern beherbergen heute ein Museum zur Festungs- und Stadtgeschichte, zur Elbeschifffahrt und Volkskunde mit vielen spannenden und informativen Hintergrundinformationen. Auch Führungen und Vorträge sowie (Sonder-)Ausstellungen erwarten die Besucher\*innen der Festung am Elbufer.



An der Festung 3 | 19303 Dömitz | T 038758 - 2 24 01  
[festung@doemitz.de](mailto:festung@doemitz.de) | [www.festung-doemitz-museum.de](http://www.festung-doemitz-museum.de)

**Museumshof Pingelhof** Domsühl



Erleben Sie das frühere Landleben auf dem über 400 Jahre alten **Museumshof Pingelhof Alt Damerow** - einer der ältesten und schönsten bäuerlichen Anlagen Mecklenburgs, die heute auf 10.000 m<sup>2</sup> als Freilichtmuseum dient. Das reetgedeckte Hallenhaus und die historischen Gerätschaften laden zur Zeitreise ein - ebenso wie zu einem Blick in die Stuben, die Küche mit der offenen Feuerstelle und die benachbarten Ställe. Besucher\*innen können die historische Schulbank drücken, die Hofeule besuchen und einen Barfußpfad ausprobieren.



Ringstraße 6 | 19374 Domsühl OT Damerow  
[info@pingelhof-museum.de](mailto:info@pingelhof-museum.de) | [www.pingelhof-museum.de](http://www.pingelhof-museum.de)

# PERLEN AM WEGESRAND

Bei uns können Sie zwar nicht nach Perlen tauchen, diese aber dafür umso einfacher hier und da am Wegesrand entdecken! Die Perlen unserer Region: Das sind die zahlreichen Kunstschaffenden mit ihren Werkstätten und Ateliers.

1

## Kunststube/Mineralienmalerei Jörg Thomas + Andrée Roth

Schloßstraße 2a | 19288 Ludwigslust  
T 0151 - 15297268 | [www.ludwigslust.de](http://www.ludwigslust.de)

2

## Paramenten- und Textilwerkstatt im Stift Bethlehem

Bahnhofstraße 20 | 19288 Ludwigslust  
T 03874 - 433239 | [www.stift-bethlehem.de/paramente.html](http://www.stift-bethlehem.de/paramente.html)

3

## Landwehr-Galerie Christa Schenk

Landwehr 4 | 19306 Neustadt-Glewe  
T 038757 - 22 4 27

4

## Tine's Web- und Kerzenscheune

Ludwigslust Straße 59 | 19288 Groß Laasch  
T 03874 - 44 44 91 | [www.pulloverschweinchen.com](http://www.pulloverschweinchen.com)

5

## Bildhauer Tom Lehnigk

Alte Ziegelei | Friedensstrasse 9a | 19288 Kummer  
T 0172 - 4906180 | [www.lehnigk-design.de](http://www.lehnigk-design.de)

6

## die kramerei - mecklenburgs kleinstes kulturzentrum!

Platz der Jugend 8 | 19288 Klein Krams  
T 038754 - 229 860 | [www.diekramerei.de](http://www.diekramerei.de)

7

## Kunst und Handwerk Alexander von Stenglin

Eichenhof 3 | 19230 Picher  
T 038751 - 21 22 5 | [www.von-stenglin.de](http://www.von-stenglin.de)

8

## Keramik Mecklenburger Vogel

Lewitzstraße 19 | 19374 Rusch  
T 038722 - 22 98 24 | [www.keramik-mecklenburgervogel.de](http://www.keramik-mecklenburgervogel.de)

9

## Töpferei Blue Mango Silwia Barke-Demba

Lewitzstraße 18 | 19374 Rusch  
T 038722 - 22 98 22 | [www.bluemango.de](http://www.bluemango.de)

10

## Keramik im Blauen Haus

Lewitzstraße 19 | 19374 Rusch  
T 038722 - 18 306 | [www.keramikimblauenhaus.de](http://www.keramikimblauenhaus.de)

11

## Glasperlenmacherin Antje Zimprich

"Alte Büdnerlei" | Geschwister-Scholl-Strasse 4 | 19376 Siggelkow  
T 038724 - 20 687 | [www.dieglasperlenmacherin.de](http://www.dieglasperlenmacherin.de)

12

## Töpferhof Hohenwoos

Ziegelei 1 | 19303 Vielank OT Hohenwoos  
T 038759 - 20 238 | [www.toepferhof-hohenwoos.de](http://www.toepferhof-hohenwoos.de)

13

## Glaskunstwerkstatt Ute Stender

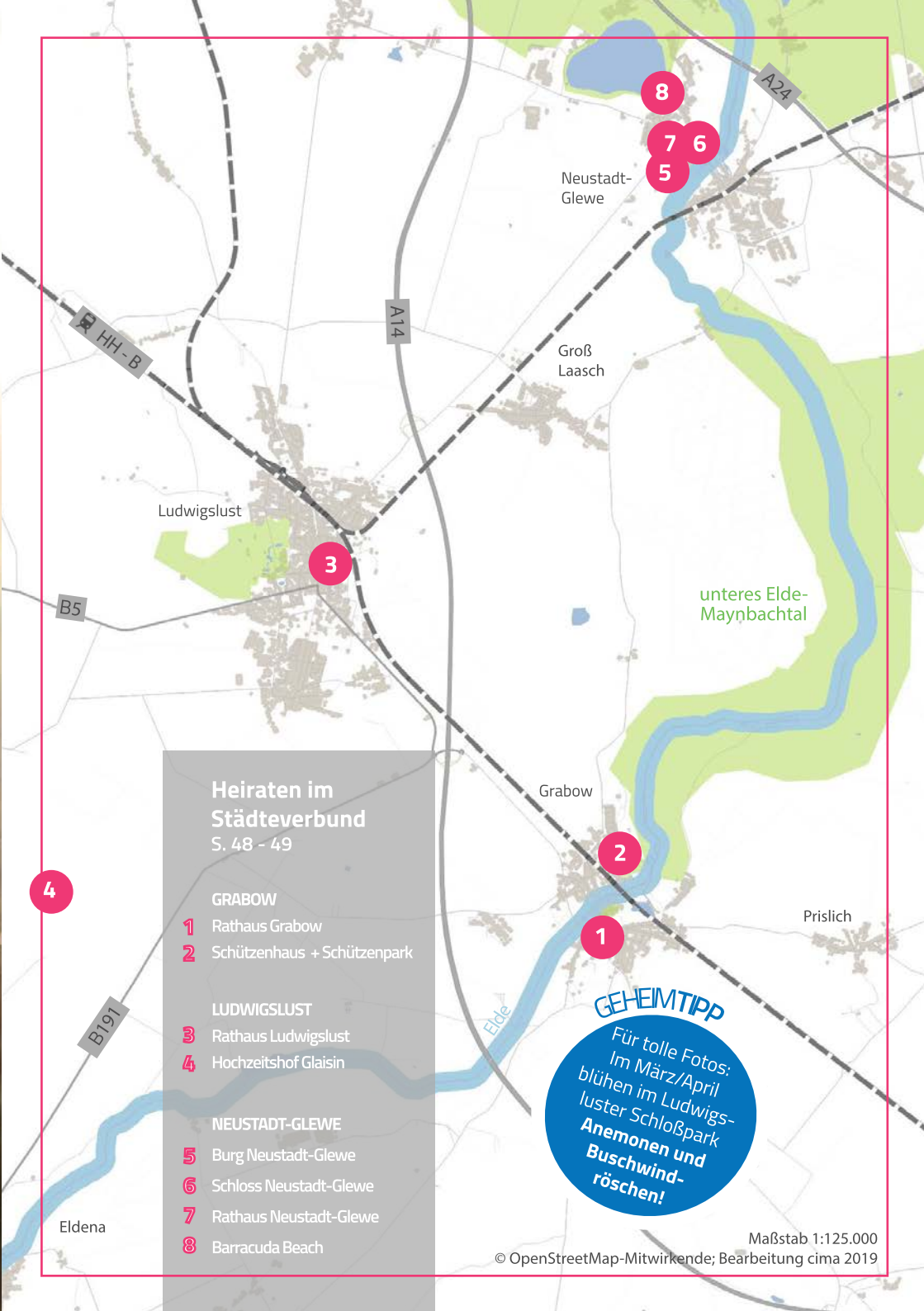
Torstraße 20 | 19303 Dömitz  
T 03 87 58 - 2 28 00 | [www.glaswerke.de](http://www.glaswerke.de)

Bitte erkundigen Sie sich überall vorab telefonisch nach den Öffnungszeiten.

# // ROMANTISCH HEIRATEN

Sie wollen sich das Ja-Wort geben und den schönsten Tag im Leben hier in der Region feiern? Ob klassisch, extravagant oder etwas ausgefallener - bei uns erwartet Sie eine große Auswahl an stilvollen Locations für Ihre Traumhochzeit. Auch Outfit und Accessoires bekommen Sie bei uns.





## Heiraten im Städteverbund S. 48 - 49

### GRABOW

- 1 Rathaus Grabow
- 2 Schützenhaus + Schützenpark

### LUDWIGSLUST

- 3 Rathaus Ludwigslust
- 4 Hochzeitshof Glaisin

### NEUSTADT-GLEWE

- 5 Burg Neustadt-Glewe
- 6 Schloss Neustadt-Glewe
- 7 Rathaus Neustadt-Glewe
- 8 Barracuda Beach

### GEHEIMTIPP

Für tolle Fotos:  
Im März/April  
blühen im Ludwigs-  
luster Schloßpark  
**Anemonen und  
Buschwind-  
röschen!**

Maßstab 1:125.000

© OpenStreetMap-Mitwirkende; Bearbeitung cima 2019

### Historische Rathäuser

Grabow, Ludwigslust, Neustadt-Glewe



Wie wäre es mit einer standesamtlichen Trauung in einem der drei Rathäuser des Städteverbundes? Im 1998 sanierten **Rathaus der Stadt Grabow** erwartet Sie das für die bunte Eldestadtypische Fachwerkambiente. Den Bund fürs Leben können Sie auch im **Rathaus Ludwigslust** schließen - z.B. im lichtdurchfluteten Innenhof, im Lichthof. An insgesamt 8 Tagen im Jahr kann man sich auch im **Teepavillon im Blumengarten des Schlossparkes** trauen lassen. Klassisch im Standesamt im Rathaus, mittelalterlich auf der Burg, herzoglich im Schlosshotel oder extravagant mit Seeblick am Barracuda Beach... es gibt viele Möglichkeiten sich in **Neustadt-Glewe** trauen zu lassen.



Grabow: T 038756-503-93 | [www.grabow.de](http://www.grabow.de)

Ludwigslust: T 03874-526-187 | [www.ludwigslust.de](http://www.ludwigslust.de)

Neustadt-Glewe: T 038757-500 21 | [www.neustadt-glewe.de](http://www.neustadt-glewe.de)

### Schützenpark und Schützenhaus mit Hochzeitspavillon

Grabow



Im Jahre 2015 erlangte die Stadt Grabow durch umfangreiche Sanierungen ihr einstiges Wahrzeichen zurück: Das **Schützenhaus!** Heute dient es u.a. als Hochzeitslocation. Wenn Sektempfang auf der Terrasse, Aperitif im Foyer, Trauung im Pavillon inmitten einer blühenden Parkanlage und anschließend die große Hochzeitsfeier im Tanzsaal für Sie nach dem perfekten Tag klingen, sind Sie hier richtig! Lassen Sie sich ganz unverbindlich in einem persönlichen Gespräch vom Betreiber Rocco Schmuhl bei einem Kaffee beraten.



Goethestraße 1 | 19300 Grabow | T 0174 - 29 73 805  
[info@super-feier.de](mailto:info@super-feier.de) | [www.super-feier.de/schuetzenhaus](http://www.super-feier.de/schuetzenhaus)

**NEU: Outlet**  
Schloßstraße 50  
19288 Ludwigslust  
T 03874 - 4442374

### Hochzeitshof Glaisin

Glaisin (OT Ludwigslust)



Auf dem **Hochzeitshof Glaisin** finden Sie das ganze Jahr über Brautmode, Herrenanzüge, Festkleider, Schuhe, Unterwäsche, Kopfschmuck, Schleier und viele weitere Accessoires in vielerlei Stilen und Materialien – für das perfekte Outfit an Ihrem großen Tag! In der Glücksschmiede können Sie gemeinsam mit einem Goldschmied sogar Ihre Trauringe ganz nach Ihren Wünschen selber anfertigen oder Sie suchen sich bereits fertige Ringe aus. Außerdem erwartet Sie eine umfangreiche Fotoausstellung von Hochzeitsfotograf Matthias Friel Photograph.



Lindenstraße 16 | 19288 Glaisin | T 038754 - 229733

[info@hochzeitshof-glaisin.de](mailto:info@hochzeitshof-glaisin.de) | [www.hochzeitshof-glaisin.de](http://www.hochzeitshof-glaisin.de)



## Burg Neustadt-Glewe

Neustadt-Glewe



Die **Burg Neustadt-Glewe** ist die passende Location für Ihre Märchenhochzeit! Empfangen Sie Ihre Gäste z.B. im Burginnenhof. Für das Hochzeitsfotoshooting bietet sich die Burgwiese an! Bei der Planung Ihres großen Tages ist Ihnen das Team der Burg Neustadt-Glewe gern behilflich. Nicht nur Ihre romantische Märchenhochzeit können Sie hier feiern: Es geht nach Wunsch auch mittelalterlich oder rustikaler zu. Die Burg verfügt auch über ein standesamtliches Trauzimmer.



Alte Burg 1 | 19306 Neustadt-Glewe  
T 038757 - 59 84 77 | [info@burg-neustadt-glewe.de](mailto:info@burg-neustadt-glewe.de)  
[www.burg-neustadt-glewe.de](http://www.burg-neustadt-glewe.de)

Sie  
möchten  
eine Kutsche  
buchen?  
-> S. 23



## Schloss Neustadt-Glewe

Neustadt-Glewe



Sich in einem Barockschloss trauen lassen und Ihre Hochzeit in herrschaftlicher Umgebung ausrichten... Wenn das für Sie perfekt klingt, sei Ihnen das **Schloss Neustadt-Glewe** ans Herz gelegt. Durchgeführt werden die Trauungen durch das Standesamt Neustadt-Glewe. Nach der großen Feier verbringen Sie dann eine unvergessliche Hochzeitnacht in der Schloss Suite. Auch Ihre Gäste können Platz im Hotel finden - hierzu erstellt Ihnen das Team gern ein Angebot und berät Sie auch darüber hinaus bei Ihrer Planung.



Schloßfreiheit 1 | 19306 Neustadt-Glewe  
T 038757- 5320 | [info.neustadt-glewe@hrg-hotels.de](mailto:info.neustadt-glewe@hrg-hotels.de)  
[www.hotel-schloss-neustadt-glewe.de](http://www.hotel-schloss-neustadt-glewe.de)

## Barracuda Beach

Neustadt-Glewe



Sektempfang am Strand? Heiraten unter freiem Himmel und Eins sein mit der Natur? Schlemmen und Tanzen mit Seeblick? Das alles geht am **Barracuda Beach am Neustädter See**. Gefeierte werden kann im kleinen oder großen Saal im "Eventhouse" direkt am See mit einem wunderschönen Blick aufs Wasser. Mit seinen zahlreichen Kontakten zu Partnern in der Region unterstützt Sie das Team des Barracuda Beach gerne bei Ihrer Planung, Gestaltung und Durchführung. Laufen Sie am romantischen Barracuda Beach in den Hafen der Ehe ein.



Am See 7 | 19306 Neustadt-Glewe | T 038757 - 59 54 24  
[info@barracuda-beach.de](mailto:info@barracuda-beach.de) | [www.barracuda-beach.de](http://www.barracuda-beach.de)

Eine lange Kajaktour auf der Elde, eine spannende Stadtführung durch die Barockstadt Ludwigslust, ein Ausflug zur Burgweihnacht an einem frostigen Wintertag... Da will man am Abend einfach nur noch die Füße hochlegen. Lassen Sie uns Ihre Gastgeber\*innen sein!

# // GUT SCHLAFEN



Dies ist nur eine Auswahl unserer Unterkünfte. Nutzen Sie unsere Beilage "Gastgeberverzeichnis" für einen Gesamtüberblick!

Herberge & Gaststätte "Zur Ziegelscheune"

Jugendherberge 1 | 19300 Grabow  
T 038756 - 27954 | herberge-grabow@online.de  
[www.herberge-grabow.de](http://www.herberge-grabow.de)



Hotel Stadt Hamburg

Große Straße 28 | 19300 Grabow  
T 038756 - 22233 | info@grabow-hotel-stadt-hamburg.de  
[www.grabow-hotel-stadt-hamburg.de](http://www.grabow-hotel-stadt-hamburg.de)

Hotel zum Steineck

Steindamm 13 | 19300 Grabow  
T 038756 - 70177 | info@hotel-zum-steineck.de  
[www.hotel-zum-steineck.de](http://www.hotel-zum-steineck.de)



Middenmank

Zum Schnellberg 16 | 19288 Glaisin/Ludwigslust  
T 038754 - 20 111 | info@middenmank.de  
[www.middenmank.de](http://www.middenmank.de)

Hotel "Erbprinz"

Schweriner Straße 38 | 19288 Ludwigslust  
T 03874 - 250 40 | info@erbprinz-ludwigslust.de  
[www.erbprinz-ludwigslust.de](http://www.erbprinz-ludwigslust.de)



Hotel de Weimar

Schlossstraße 15 | 19288 Ludwigslust  
T 03874 - 4180 | info@hotel-de-weimar.de  
[www.landhotel-de-weimar.de](http://www.landhotel-de-weimar.de)

Hotel & Restaurant "Landhaus Knötel"

Kanalstraße 19 | 19288 Ludwigslust  
T 03874 - 22015 | kontakt@landhaus-knoetel.de  
[www.landhaus-knoetel.de](http://www.landhaus-knoetel.de)



Hotel Schloss Neustadt-Glewe

Schloßfreiheit 1 | 19306 Neustadt-Glewe  
T 038757 - 53 20 | info.neustadt-glewe@hrg-hotels.de  
[www.hotel-schloss-neustadt-glewe.de](http://www.hotel-schloss-neustadt-glewe.de)

Pension "Altes Burghotel"

Burgstraße 5 | 19306 Neustadt-Glewe  
T 038757 - 59 84 77 | info@pension-altes-burghotel.de  
[www.pension-altes-burghotel.de](http://www.pension-altes-burghotel.de)



Hotel & Restaurant "Zur Schleuse"

Zur Schleuse 3 | 19372 Lewitzrand (OT Garwitz)  
T 038722 2- 0053 | hotel@zur-schleuse-garwitz.de  
[www.zur-schleuse-garwitz.de](http://www.zur-schleuse-garwitz.de)

HOTELS & PENSIONEN

Auswahl | Weitere auf [www.ludwigslust.de](http://www.ludwigslust.de), [www.grabow.de](http://www.grabow.de), [www.neustadt-glewe.de](http://www.neustadt-glewe.de), [www.die-lewitz.de](http://www.die-lewitz.de)

CARAVANING

**Grabow:** Caravan-Stellplatz Grabow | direkt im Zentrum  
**Ludwigslust:** Caravan Stellplatz | direkt im Zentrum  
**Neustadt-Glewe:** Barracuda Beach Camping | Am See 7 | 19306 Neustadt-Glewe  
**in der Region:** Camping- und Bootshafen Witte | Am Bootshafen 1 | 19294 Eldena  
Wasserwanderrastplatz Eldekrug | Am Eldeufer 1 | 19300 Fresenbrügge  
Lewitz-Camp Garwitz | an der Elbe-Müritz-Wasserstraße in Garwitz  
Marina Matzlow-Garwitz | 19372 Matzlow  
Stellplatz am Landhaus Böttcher | Parchimer Straße 11 | 19306 Brenz  
Campingplatz "Am Wiesengrund" | Am Kanal 4 | 19294 Malliß



# // LECKER ESSEN

Wer aktiv ist, muss sich stärken - keine Frage! Nur wo soll es hingehen? Wir haben da mal was vorbereitet... Wir zeigen Ihnen, wo Sie gemütlich einkehren und Regionales wie Internationales in schönem Ambiente genießen können. Prost!

Gaststätte  
"Zur Ziegelscheune"



Jugendherberge 1  
19300 Grabow  
T 038756 - 27954  
www.herberge-grabow.de

Hotel & Restaurant  
"Stadt Hamburg"



Große Straße 28  
19300 Grabow  
T 038756 - 22233  
www.grabow-hotel-stadt-hamburg.de

Restaurant  
"Prinzenstube"



Schweriner Straße 38  
19288 Ludwigslust  
T 03874 - 25040  
www.erprinz-ludwigslust.de

Restaurant  
"Alter Dragoner"



Käthe-Kollwitz-Straße 1a  
19288 Ludwigslust  
T 03874 - 22740  
www.alter-dragoner.de

Gaststätte  
"Lütt Hus"



Neustädter Straße 9  
19306 Neustadt-Glewe  
T 038757 - 22525  
www.luetthus-neuhof.de

Grabower  
Eismanufaktur



Canalstraße 16a  
19300 Grabow  
T 0172 - 5743781

Kaffeehaus & Restaurant  
"Alte Wache"



Schlossfreiheit 8  
19288 Ludwigslust  
T 03874 - 570 353  
www.altewache-ludwigslust.de

Hotel & Restaurant  
"Landhaus Knötel"



Kanalstraße 19  
19288 Ludwigslust  
T 03874 - 22015  
www.landhaus-knoetel.de

Restaurant Burg  
Neustadt-Glewe



Alte Burg 1  
19306 Neustadt-Glewe  
T 038757 - 598477  
www.burg-neustadt-glewe.de

Steakhaus Restaurant  
"Al Porto"



Am alten Hafen 1  
19306 Neustadt-Glewe  
T 0162 - 6595017

Restaurante  
Portofino



Canalstraße 11  
19300 Grabow  
T 038756 - 56955  
www.restaurante-portofino.de

Ellis Café



Schloßstraße 24  
19288 Ludwigslust  
T 03874 - 3299791  
f Ellis Café

Restaurant  
"Landküche"



Schloßstraße 15  
19288 Ludwigslust  
T 03874 - 4180  
www.landhotel-de-weimar.de

Hotel Schloss  
Neustadt-Glewe



Schlossfreiheit 1  
19306 Neustadt-Glewe  
T 038757 - 532 0  
www.hotel-schloss-neustadt-glewe.de

Wir wünschen Ihnen  
einen guten Appetit!



## // HITS FÜR KIDS

Großer Spaß für die Kleinen - der kommt im Städteverbund garantiert nicht zu kurz! Einen echten Elefanten streicheln, die Tiere auf einem Bauernhof kennen lernen, sich kreativ ausprobieren oder mal so richtig beim Klettern verausgaben. Das alles können Sie hier erleben!

**SpielART**  
Mehrgenerationen-  
Naturspielpark  
mit Kunstobjekten  
Alter Forsthof 8  
19288 Ludwigslust



**Ludwigslust  
Pappmaché-Manufaktur**  
Kanalstraße 28  
19288 Ludwigslust  
T 03874 - 5708959  
www.palais-buelow.de



**Räuber-Röcke-Pfad**  
Wanderweg gespickt mit  
spannenden Geschichten  
um den berühmtesten Schurken  
www.sagen-erlebnis-pfad.de



**Kunststube**  
Jörg Thomas + Andrée Roth  
Schloßstraße 2a  
19288 Ludwigslust  
T 0151 - 15297268  
www.ludwigslust.de

**Ludwigslust  
Stadttour mit Johann**  
EntdeckerRoute  
Start am Rathaus  
Länge: 3 km  
www.entdeckerouten.org



**Tine's Web- und  
Kerzenscheune**  
Ludwigslust Straße 59  
19288 Groß Laasch  
T 03874 - 44 44 91  
www.pulloverschweinchen.com  
Bitte telefonisch anmelden.



**Elefantenhof  
Plantschow**  
Am Dorfplatz 2  
19372 Plantschow  
T 0151 - 19426817  
www.elefantenhof-  
plantschow.de



**Lewitz-Kieker Albert**  
verschiedene Bootstouren  
ab Plate oder Banzkow  
Info und Buchung:  
info@die-lewitz.de  
www.die-lewitz.de



**Töpferei Blue Mango**  
Lewitzstraße 18  
19374 Rusch - Raduh  
T 038722 - 22 98 22  
www.bluemango.de  
Bitte telefonisch anmelden.



**Waldleibnispfad  
"Sagenhafte Lewitz"**  
mit interaktiven Erlebnisstationen  
www.die-lewitz.de

**Barracuda Beach**  
Strand am Neustädter See  
Am See 7  
19306 Neustadt-Glewe  
T 038757 - 595424  
www.barracuda-beach.de



**LUNA Filmtheater**  
Kanalstraße 13  
19288 Ludwigslust  
T 03874 - 570 290  
www.lunafilmtheater.de



**Natureum**  
Schloßfreiheit 4  
19288 Ludwigslust  
T 03874 - 41 78 89  
www.naturforschung.info



**Lewitz-Rangertour**  
mit Ralf Ottmann  
Lindenstraße 32  
19372 Garwitz  
T 038722 - 224656  
oder 0157 - 71941843  
www.lewitz-rangertour.de



**Platzhaus  
Kreativtreff für Kids  
des Zebeb e.V.**  
Helene-von-Bülow-Str. 1  
19288 Ludwigslust  
T 03874 - 5705871



**Hof Willi**  
Dorfmuseum  
Wolfgang Menzel  
Dorfstraße 12 | 19288 Glaisin  
T 038754 - 22850  
oder 0152 - 51 39 01 67



**Waldbad Grabow**  
Sport- und Freizeitbad  
Goethestraße 29  
19300 Grabow  
T 038756 - 27712  
www.grabow.de



**Kinderführungen auf  
Hof Denissen**  
Ludwigslust Straße 21  
19288 Wöbbelin  
T 038753 - 88 920  
www.hof-denissen.de  
Bitte telefonisch anmelden.

# //KONTAKT



## GRABOW

### BÜRGERSERVICE

Am Markt 1  
19300 Grabow  
T 038756 - 503-0  
info@grabow.de  
[www.grabow.de](http://www.grabow.de)

## LUDWIGSLUST

### LUDWIGSLUST- INFORMATION

Schloßstraße 36  
19288 Ludwigslust  
T 03874 - 526 251  
tourismus@ludwigslust.de  
[www.ludwigslust.de](http://www.ludwigslust.de)



## NEUSTADT-GLEWE

### STADTINFORMATION

An der Burg  
19306 Neustadt-Glewe  
T 038757 - 500 64  
stadtinfo@neustadtglewe.de  
[www.neustadt-glewe.de](http://www.neustadt-glewe.de)





# //LAGE + ANFAHRT



Im Herzen Europas gelegen verfügt der Städteverbund über eine weit überdurchschnittliche Verkehrsanbindung.



**RE/RB:** Bahnhöfe in allen drei Städten

**ICE/IC/EC:** Bahnhof Ludwigslust

**Hamburg:** 45 Minuten

**Berlin:** 60 Minuten

Direktverbindungen nach **Dresden, Prag und Budapest**



**Autobahnen A14 und A24**

**Bundesstraßen B5 und B191**

**Hamburg:** 1 Stunde

**Berlin:** 1,5 Stunden

# IMPRESSUM

## HERAUSGEBER

Regionalmanagement Städteverbund A14  
CIMA Beratung + Management GmbH  
Moislinger Allee 2  
23558 Lübeck

0451 - 389 68 0  
cima.luebeck@cima.de  
www.cima.de



## REDAKTIONELLE BEARBEITUNG/LAYOUT

Regionalmanagement Städteverbund A14  
Janne Dora Borchers  
0451 - 389 68 15  
borchers@cima.de

Veröffentlichung: März 2022

## GEFÖRDERT DURCH



Gefördert aus Mitteln der Gemeinschaftsaufgabe  
"Verbesserung der regionalen Wirtschaftsstruktur"  
durch das Ministerium für Wirtschaft, Arbeit und  
Gesundheit Mecklenburg-Vorpommern



**HINWEIS:** Der Herausgeber übernimmt keine Haftung/Gewährleistung für die Vollständigkeit, Richtigkeit oder Aktualität der Inhalte dieser Broschüre.



## QUELLEN

**Bilder:** 1 (Titelseite): pexels.com/Nur Andi Ravsanjani Gusma (Radfahren), pexels.com/Alexander Dummer (Kind auf Pferd), pixabay.com/Free-Photos (Kayaking); pexels.com/rawpixels.com (Wandern), Stadt Grabow (Fachwerk), Stadt Ludwigslust, TMV/Gohlke // 2: pixabay.com/renategranade0 // 3: Stadt Grabow, TMV/Gohlke, Stadt N-G // 4, 5: Stadt Grabow // 6: TMV/Gohlke // 7: Stadt Ludwigslust // 8: TMV/Gohlke // 9: Stadt N-G, FSC Mecklenburg e.V. // 12: Stadt Grabow, TMV/Schiefele, Stadt N-G // 13: Stadt Ludwigslust // 14: pexels.com/01234567890 // 15: Stadt Ludwigslust // 17: Stadt Ludwigslust, TMV/Martiem Fotografie// 18: Stadt Ludwigslust, TMV/Gohlke, Gabriele Skorupski 19: Stadt N-G/Günther Schulz, TMV/Martiem Fotografie, Stadt N-G/Günther Schulz // 20: Stadt N-G/Günther Schulz, Stadt N-G/Günther Schulz, pixabay.com/MabelAmber // 21: Stadt Ludwigslust, Lewitz e.V. // 22: Kirsten Stelljes/Landgestüt Redefin, Barbara Seyfarth/Eselhof Lütt Krams, Haflinger Hof Brunhild Klocke und Volker Tack // 23: Gestütsweg e.V., TMV/Gohlke, Edgar Mock // 24: Stadt N-G, TMV/Gohlke, Stadt Grabow // 25: floßerei mecklenburger floßgesellschaft GmbH, Lewitzboot Foese, pexels.com/Carissa Rogers, pexels.com/Oliver Sjöström // 26: TMV/Gohlke, Gabriele Skorupski (Wasserwanderrastplatz Eldekrug) pexels.com/Oleksandr Pidvalnyi // 27: Luftsportverein Neustadt-Glewe e.V., FSC Mecklenburg e.V., Stadt Ludwigslust/Trabivermietung Kuroпка, Autolackiererei & Kfz-Service Giemsch GmbH // 30: TMV/Martiem Fotografie// 32: Stadt Grabow, Matthias Friel // 33: Michael Prill, TMV/Gohlke // 34: Stadt Ludwigslust, Goldschmidt Frischkäse GmbH // 35: Jennifer Diemel/Hof Birkenkamp, Andree Hoop // 36: Hof Denissen GmbH & Co.KG, Lewitz e.V. // 37: pexels.com/Tom Swinnen; Lewitz e.V. // 38: Stadt Ludwigslust // 40: Stadt Grabow, Ralf Ottmann/www.lewitzfotograf.de // 41: Gabriele Skorupski/Technikum, ©susanne-krauss.de// 42: Stadt Ludwigslust, Iris Leithold/Palais Bülow // 43: Stadt Ludwigslust, LUNA Filmtheater // 44: Johannes-Gillhoff-Gesellschaft e.V., Jürgen Scharnweber/Museum Festung Dömitz, Hans-Werner Beck/Museumshof Pingelhof e.V. // 46: pexels.com/DominikaRoseclay // 48: Stadt Ludwigslust, Stadt Grabow, Hochzeitshof Glaisin // 49: Steffi Mittelstädt/Burg N-G, Hotels by HR Neustadt-Glewe GmbH, Stadt N-G // 50: pexels.com/MaryWhitney // 51: Herberge & Gaststätte Zur Ziegelscheune, Tina Schmuhl/Hotel Stadt Hamburg, Stadt Grabow/Hotel Zum Steineck, André Schuldt und Britta Paarmann GbR/Ferienhof Middenmank, Sebastian Mittelstädt/GM Mecklenburgische Hotel & Tourismus GmbH (Hotel „Erprinzi“), Petra Fuchs/Hotel de Weimar, Peter Marek/Hotels by HR Neustadt-Glewe GmbH (Hotel Schloss N-G), Ronny Knötel/Landhaus Knötel, Steffi Mittelstädt und Sebastian Mittelstädt GbR (Pension „Altes Burghotel“) // 52: pexels.com/rawpixel.com // 53: Herberge & Gaststätte „zur Ziegelscheune“, Manja Bosse/Café Eiszeiten, Restaurants Portofino, Tina Schmuhl/Hotel Stadt Hamburg, Sebastian Mittelstädt/GM Mecklenburgische Hotel & Tourismus GmbH (Restaurant „Prinzenstube“), Peter Marek/Hotels by HR Neustadt-Glewe GmbH (Hotel Schloss N-G), Steffi Mittelstädt/Restaurant Burg und Gaststätte „Lütt Hus“, Tobias Warncke/Hotel & Gaststätte „Zur Schleuse“ Garwitz, Ronny Knötel/Landhaus Knötel // 54: pexels.com/SharonMcCutcheon // 56: Stadt Grabow, TMV/Friedrich, TMV/Gohlke // 59: Stadt Grabow // 60 (Rückseite): pexels.com/Nur Andi Ravsanjani Gusma // **Karten:** 16, 17: OpenStreetMap-Mitwirkende, Bearbeitung circa 2019; Routen www.entdeckerrouten.org // 18: OpenStreetMap-Mitwirkende, Bearbeitung circa 2019; Routen www.auf-nach-mv.de // 19, 31, 39, 49, 57: OpenStreetMap-Mitwirkende, Bearbeitung circa 2019 // **Symbole:** thenounproject.com

Lernen Sie die Region  
Grabow - Ludwigslust -  
Neustadt-Glewe kennen:

[www.dreiecksgeschichte.de](http://www.dreiecksgeschichte.de)

